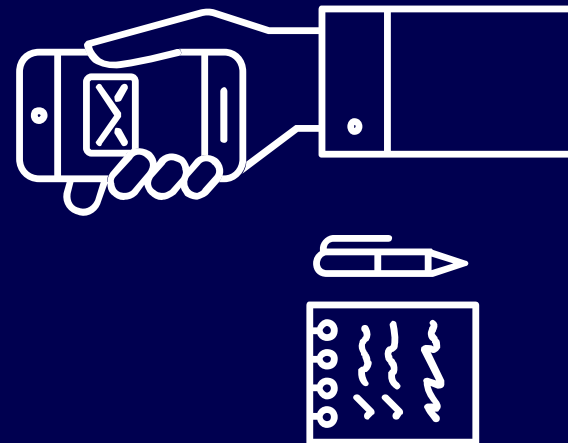


100  ТАМБОВСКИЙ  
ГОСУДАРСТВЕННЫЙ  
УНИВЕРСИТЕТ  
ИМЕНИ Г.Р. ДЕРЖАВИНА  
ЛЕТ

# Результаты Приемной кампании 2019 года



Проректор по учебной работе  
ТГУ имени Г.Р. Державина  
Налетова  
Ирина Владимировна

Всего зачислено **3550** человек

**110**  профильные  
классы


**667**  магистратура

**287**  СПО

**135**  ординатура

**1357**  бакалавриат

**54**  аспирантура

**1144**  специалитет  
(в том числе  
иностранные  
студенты)





## Информационную базу для отчета составили

Отчет ВПО-1 по Приемной комиссии

Данные федеральной информационной системы (ФИС) ГИА и приема

Социологические исследования, проведенные в Приемной комиссии университета (выборка случайная, опрошено 833 чел. среди абитуриентов очной формы специалитета и бакалавриата и 305 чел. среди всех абитуриентов магистратуры)

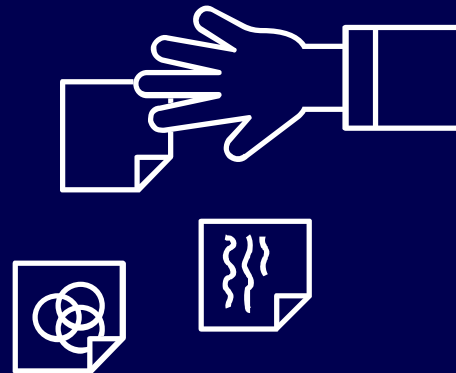
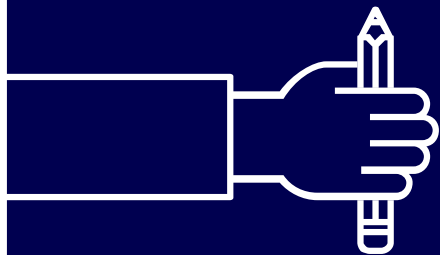
Информационные материалы сайта «Поступи онлайн» для абитуриентов и родителей

Мониторинг качества приема в вузы ВШЭ





# Организация работы Приемной КОМИССИИ





Министерство  
просвещения



Целевое  
обучение

3<sup>+</sup>  
3<sup>++</sup>


Стандарты  
3<sup>++</sup>





Выбор социально-  
значимых  
специальностей


Приемная  
комиссия

Высокое  
влияние  
внешних  
факторов на  
работу  
Приемной  
комиссии

**1**  механик по ремонту оборудования в сфере рыбодобывающей промышленности (430 тыс. руб.)

**2**  пилот воздушного судна (330 тыс. руб.)

**3**  начальник участка в отрасли угледобывающей промышленности (330 тыс.руб.)

**4**  коммерческий директор в сфере торговли (290 тыс.руб.)

Топ самых высокооплачиваемых профессий (по данным Министерства труда и социальной защиты)




**100**  ТАМБОВСКИЙ ГОСУДАРСТВЕННЫЙ УНИВЕРСИТЕТ ИМЕНИ Г.Р. ДЕРЖАВИНА  
ЛЕТ

## Образовательные программы, объявленные в набор

5  среднее общее образование

49  магистратура

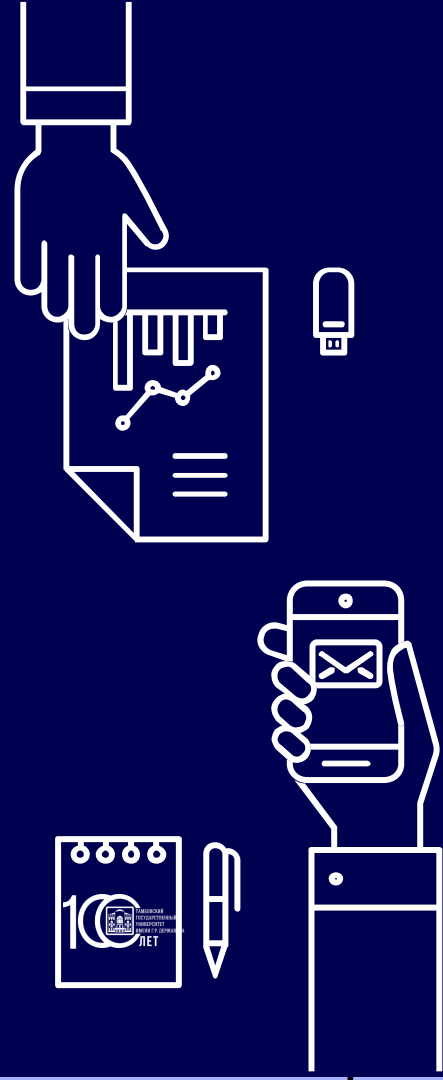
7  СПО  
(5 специальностей на базе 9 классов,  
2 специальности на базе 11 классов)

18  ординатура

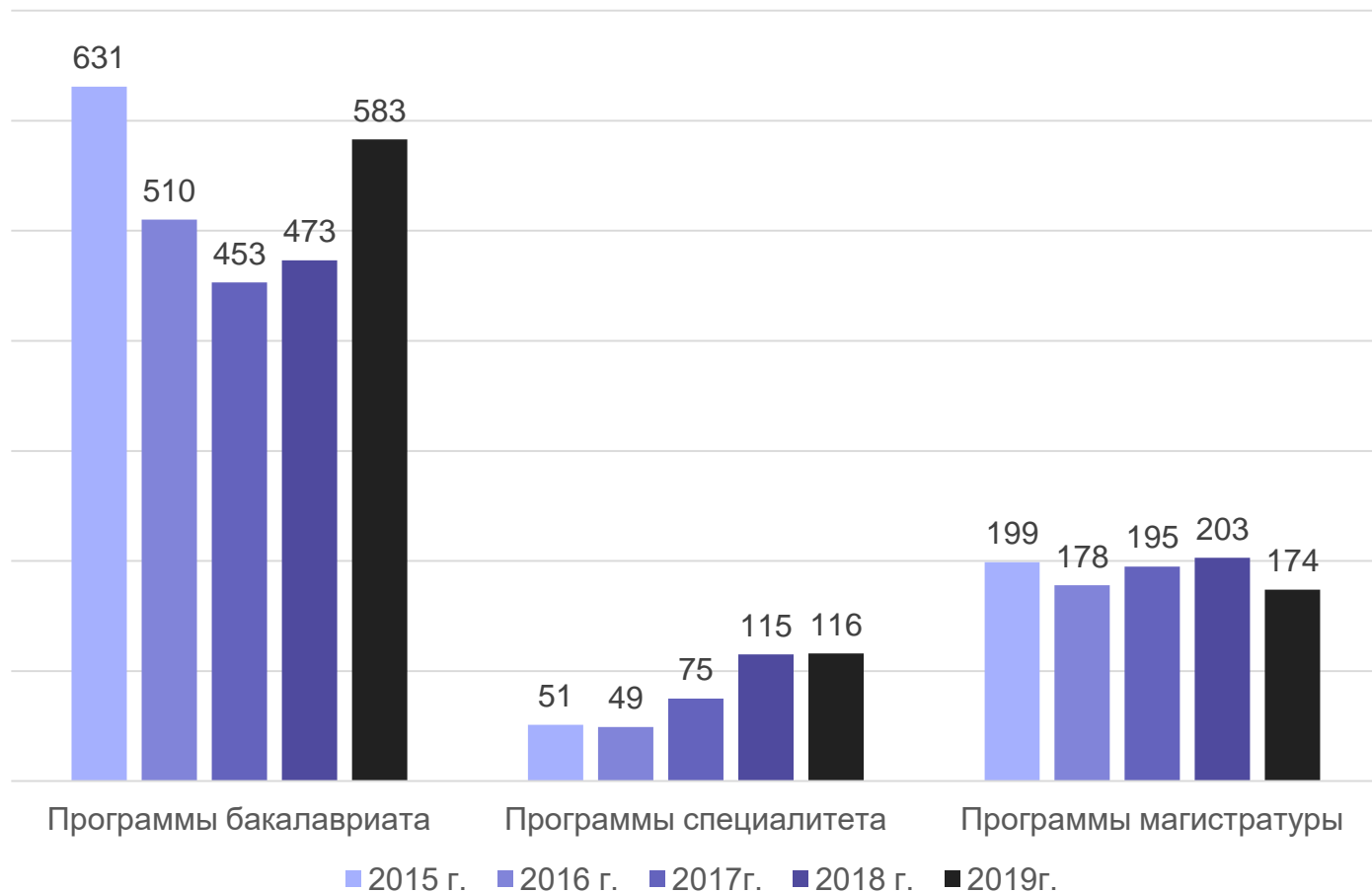
45  бакалавриат

16  аспирантура

9  специалитет



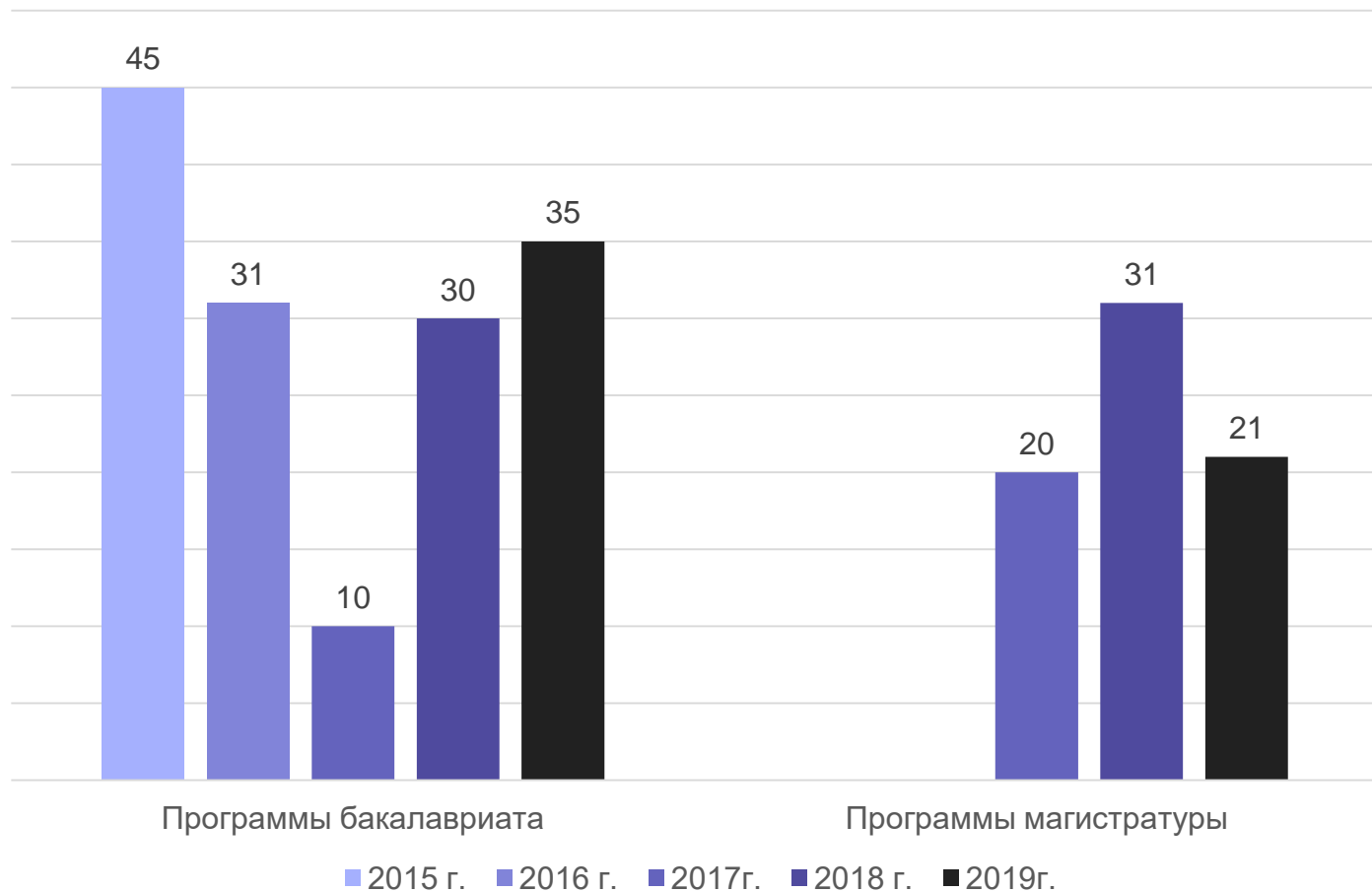
Сравнительный  
анализ  
количества  
бюджетных мест



Очная форма обучения

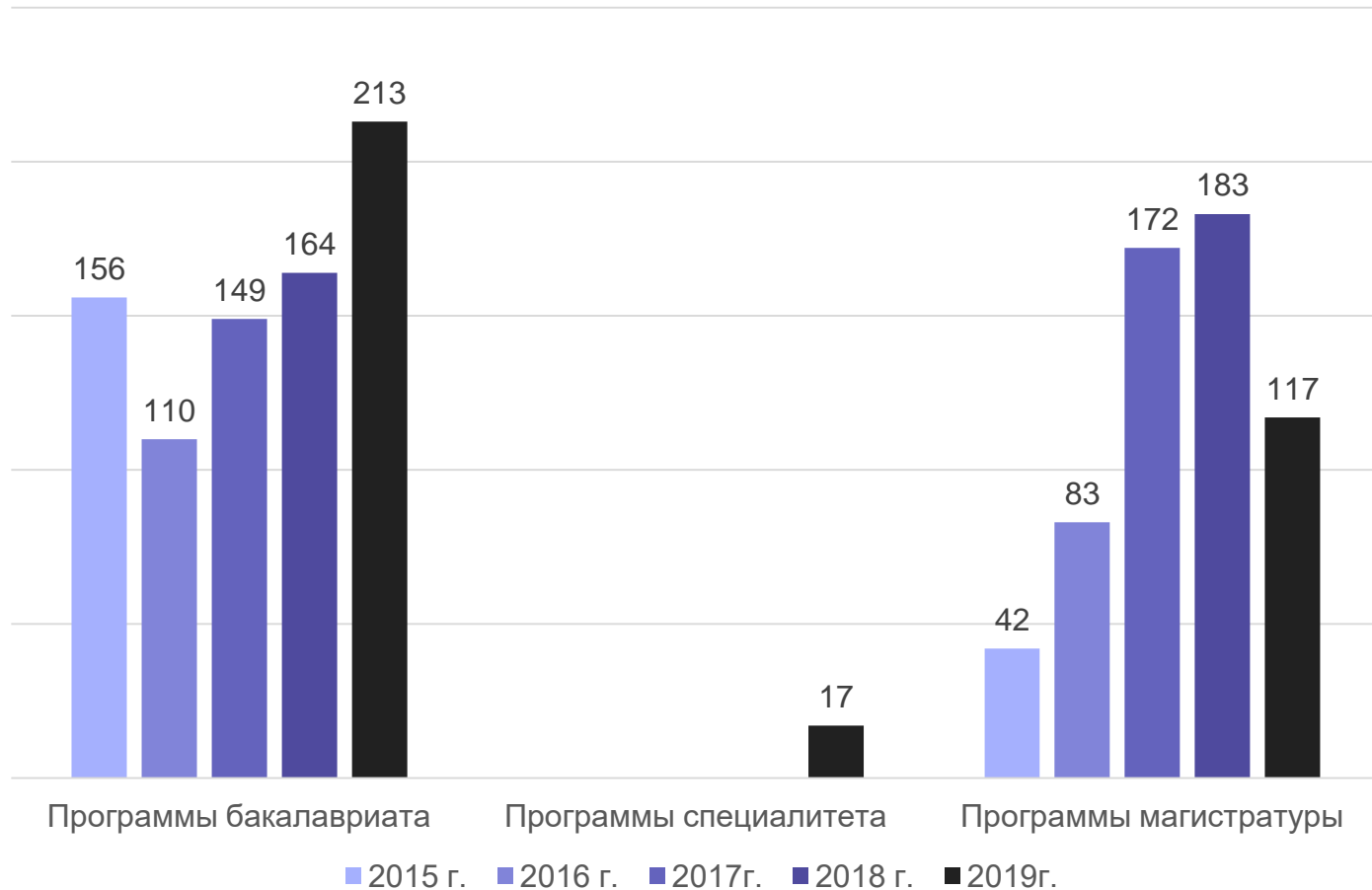


Сравнительный  
анализ  
количества  
бюджетных мест



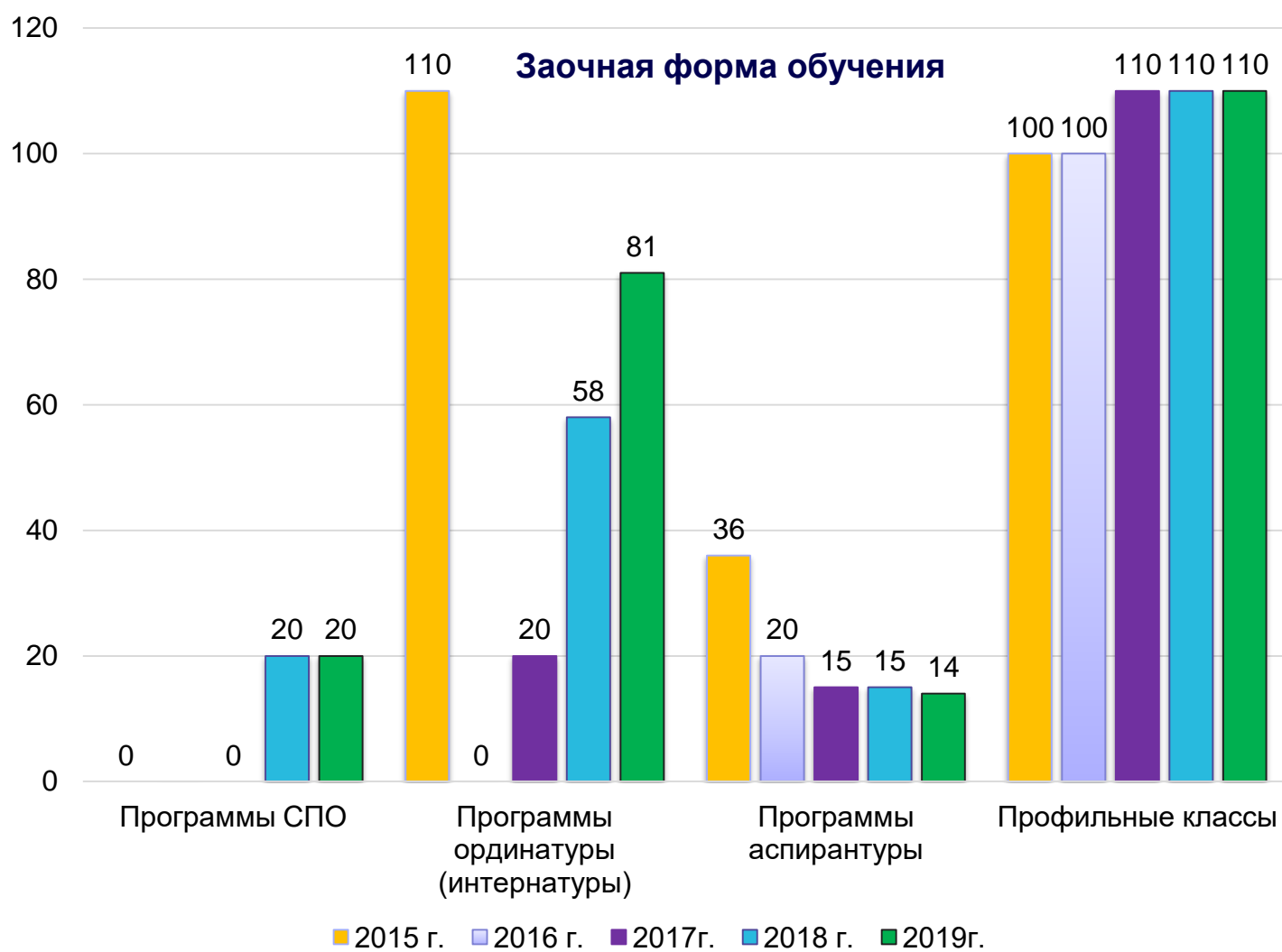
Очно-заочная форма обучения

Сравнительный  
анализ  
количества  
бюджетных мест



**Заочная форма обучения**

Сравнительный  
анализ  
количества  
бюджетных мест



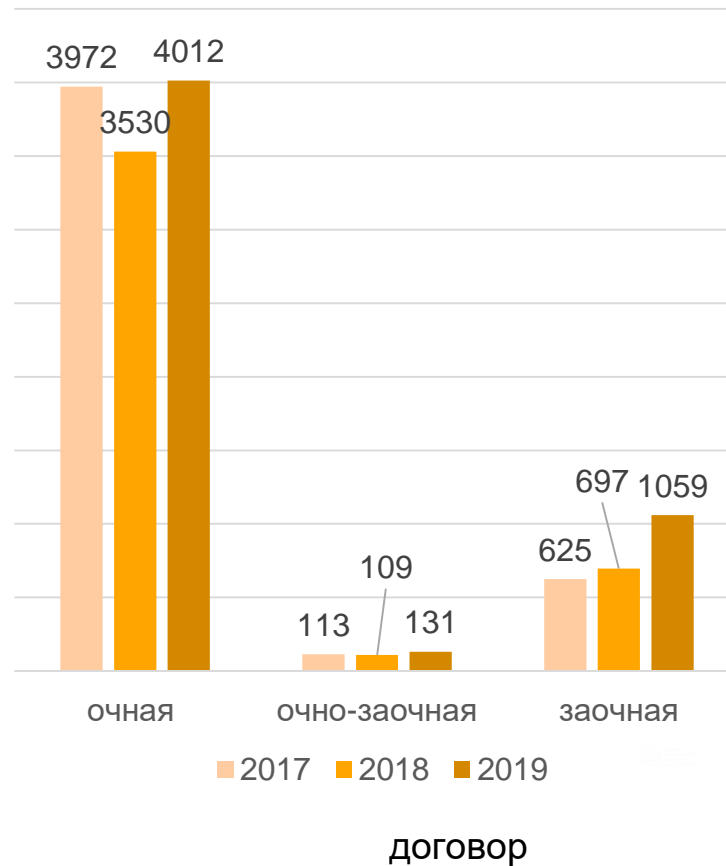
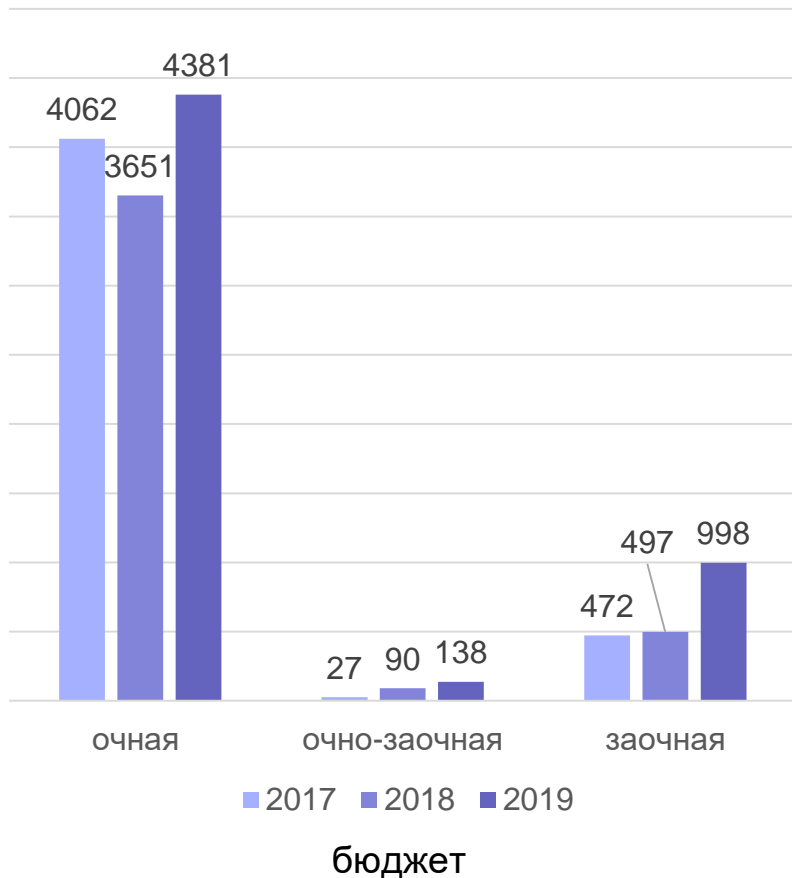
# Новый сайт Прием документов online

**760** подано  
заявлений

**441** принято  
заявлений

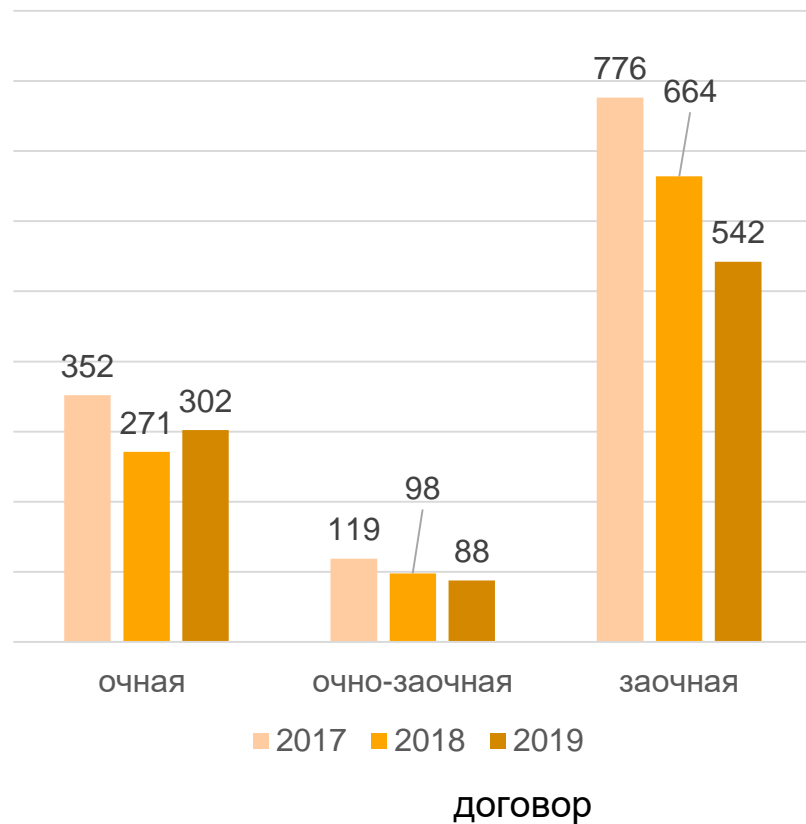
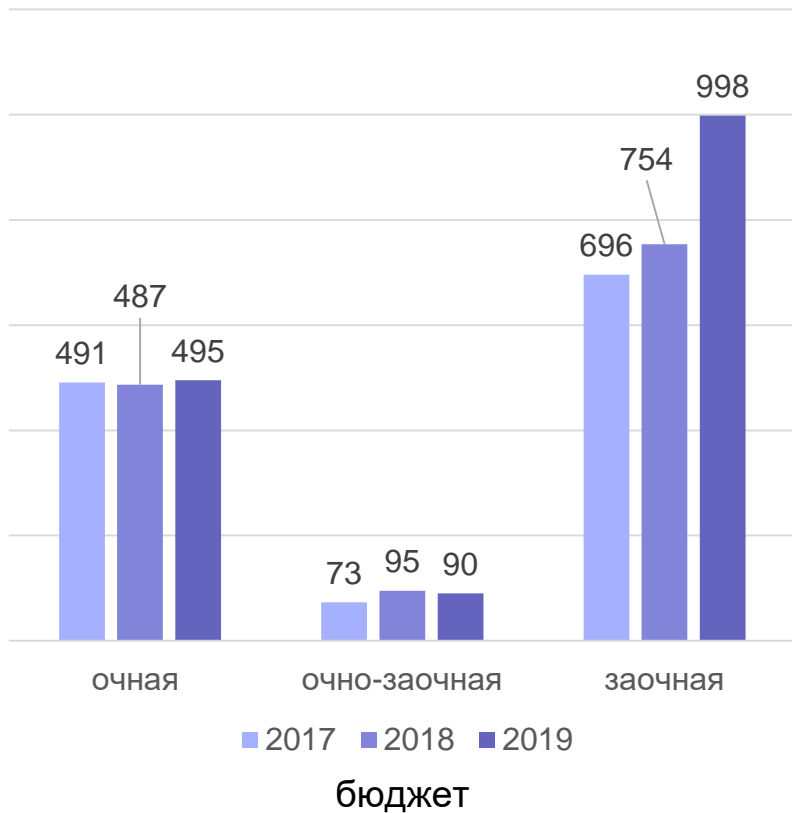


# Количество поданных документов на 31 июля бакалавриат и специалитет

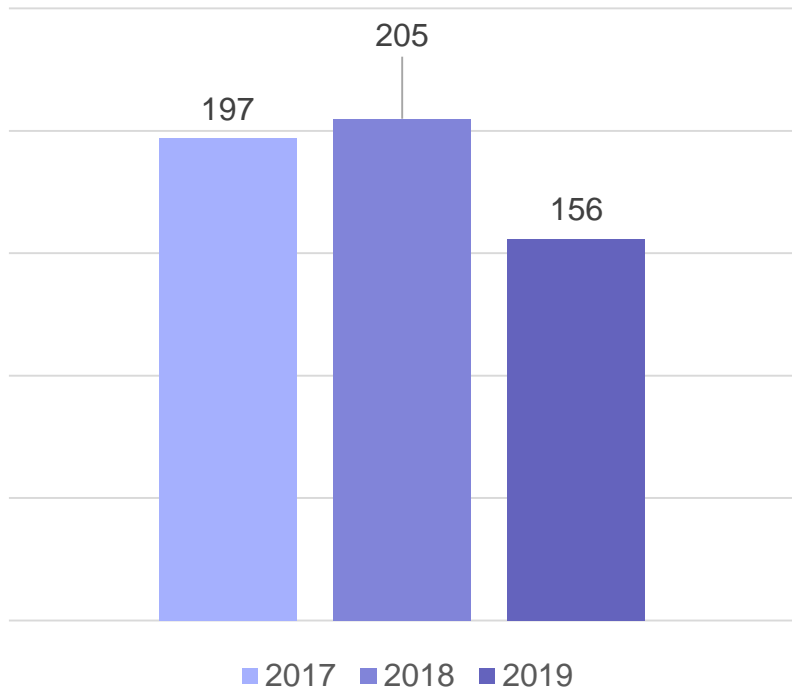


# Количество поданных документов на 31 июля

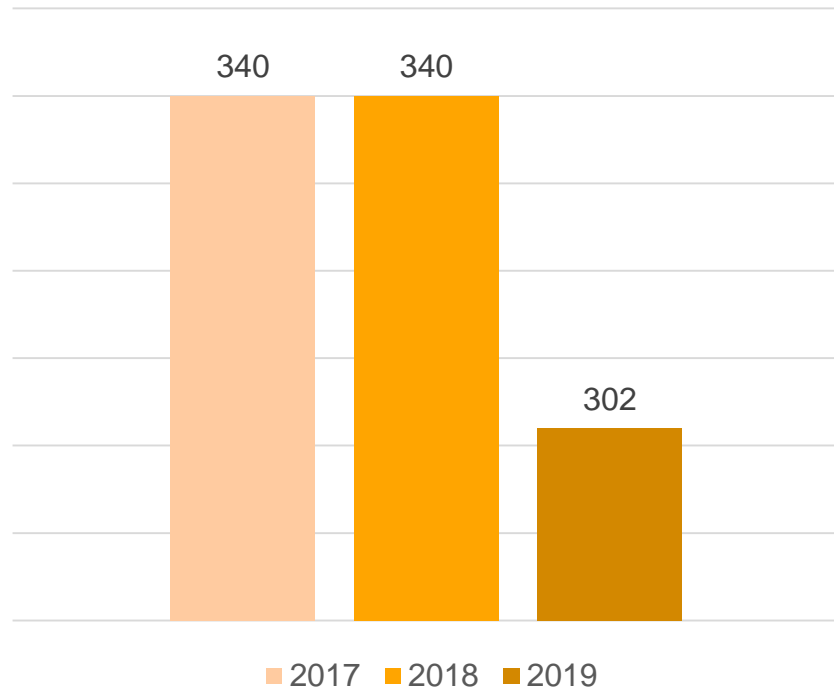
## магистратура



## Количество поданных документов на 31 июля



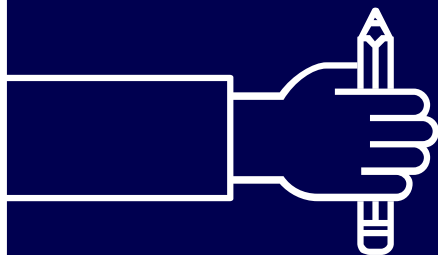
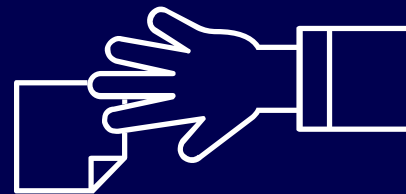
профильные классы



СПО

100 ЛЕТ  
ТАМБОВСКИЙ  
ГОСУДАРСТВЕННЫЙ  
УНИВЕРСИТЕТ  
ИМЕНИ Г.Р. ДЕРЖАВИНА

# Целевой прием





# Изменения в условиях целевого приема

**Четкая  
ответственность  
сторон**

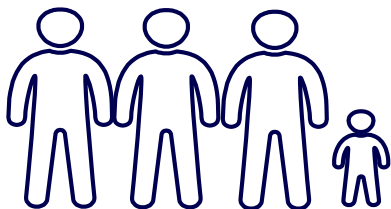
## **Новое утверждение квот**

Квота приема на целевое обучение утверждалась Распоряжением Правительства РФ.

В университете квота составляла от 10 до 85 %

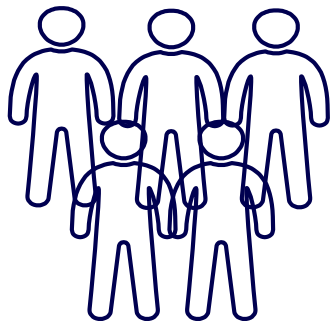


# Конкурс на места по целевому обучению



**3,4**  
человека  
на место

Лечебное  
дело



**5**  
человек  
на место

Педагогическое  
образование  
(английский язык)



**100**



ТАМБОВСКИЙ  
ГОСУДАРСТВЕННЫЙ  
УНИВЕРСИТЕТ  
ИМЕНИ Г.Р. ДЕРЖАВИНА  
**ЛЕТ**



Управление образования и науки  
Тамбовской области



Управление  
здравоохранения

Органы местного  
самоуправления



Инспекция Федеральной  
налоговой службы по  
г. Тамбову

ТГУ имени  
Г.Р. Державина

49 заказчиков  
приема на  
целевое  
обучение, в т.ч.



## Всего зачислено

по очной форме обучения  
зачислено

**53 льготника и 100 целевиков**

- бакалавриат  
43 льготника, 47 целевиков
- специалитет  
10 льготников, 50 целевиков
- магистратура – 3 целевика

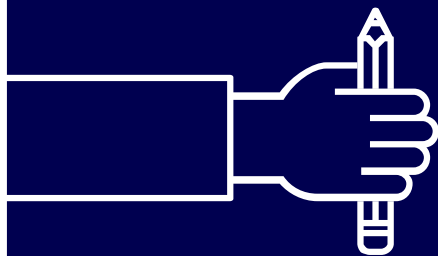
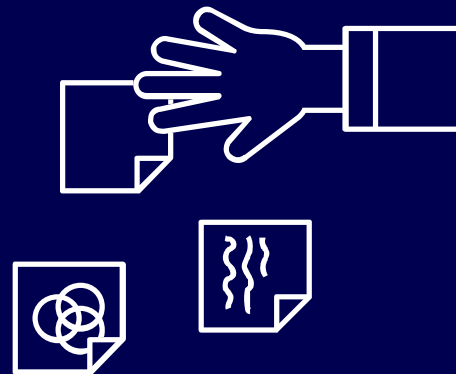
по заочной форме обучения  
**8 льготников и 6 целевиков**

- бакалавриат  
6 льготников, 4 целевика;
- специалитет – 2 льготника;
- магистратура – 2 целевика





# Бакалавриат и специалитет



На 2019/2020 учебный год Министерством науки и высшего образования всего было выделено почти

# 390 ТЫСЯЧ

бюджетных мест по программам бакалавриата и специалитета.

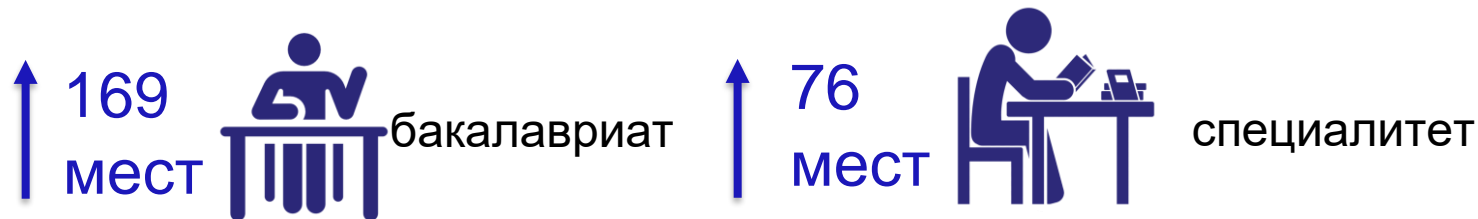
Направления в тройке лидеров по выделяемым бюджетным местам:

Образование и педагогические науки

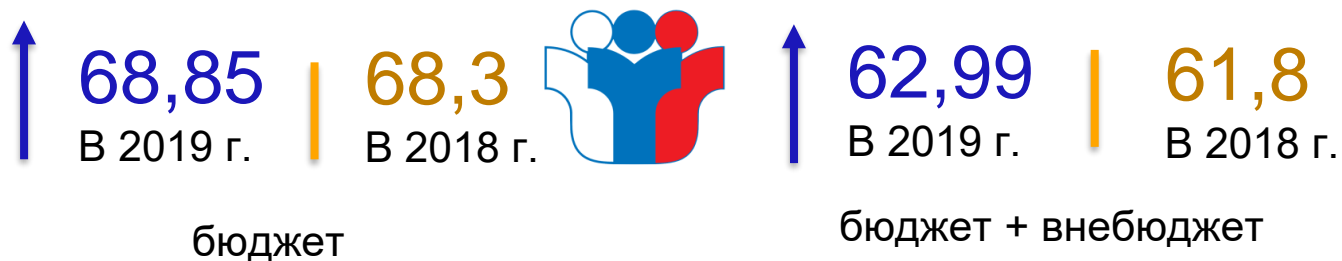
Информатика и вычислительная техника

Сельское, лесное и рыбное хозяйство

## Рост КЦП в университете

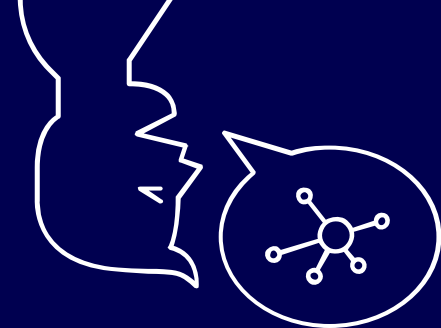


## Рост среднего балла ЕГЭ



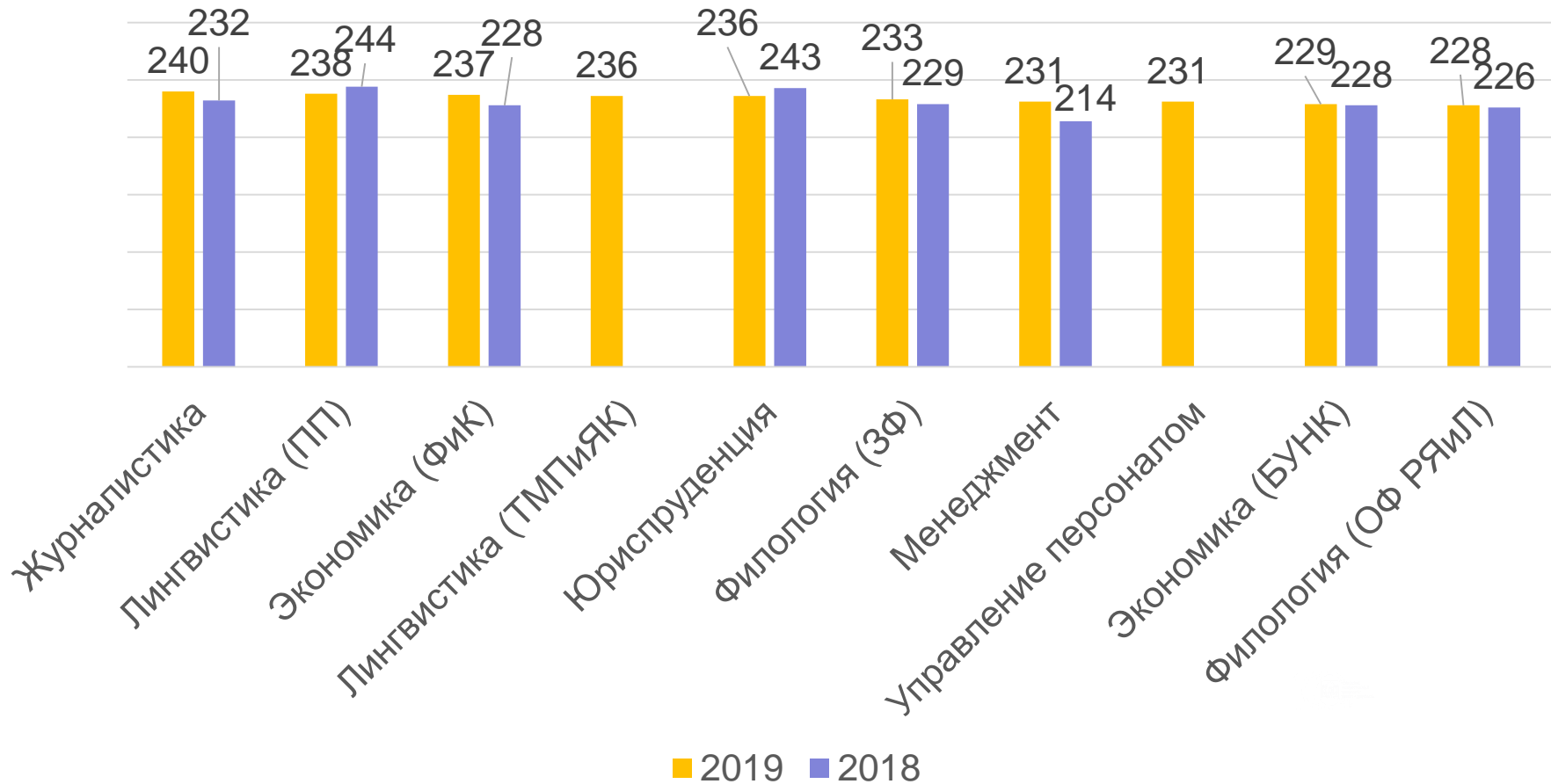
В среднем по России **71 балл** по одному предмету ЕГЭ для поступление на бюджетное место

## Топ-6 баллов первой волны зачисления





## Топ-10 направлений с самыми высокими баллами ЕГЭ



# Популярные направления подготовки по России среди абитуриентов с высокими баллами



Клиническая медицина



Экономика и управление



Юриспруденция



Образование и педагогические науки



Информатика и вычислительная техника

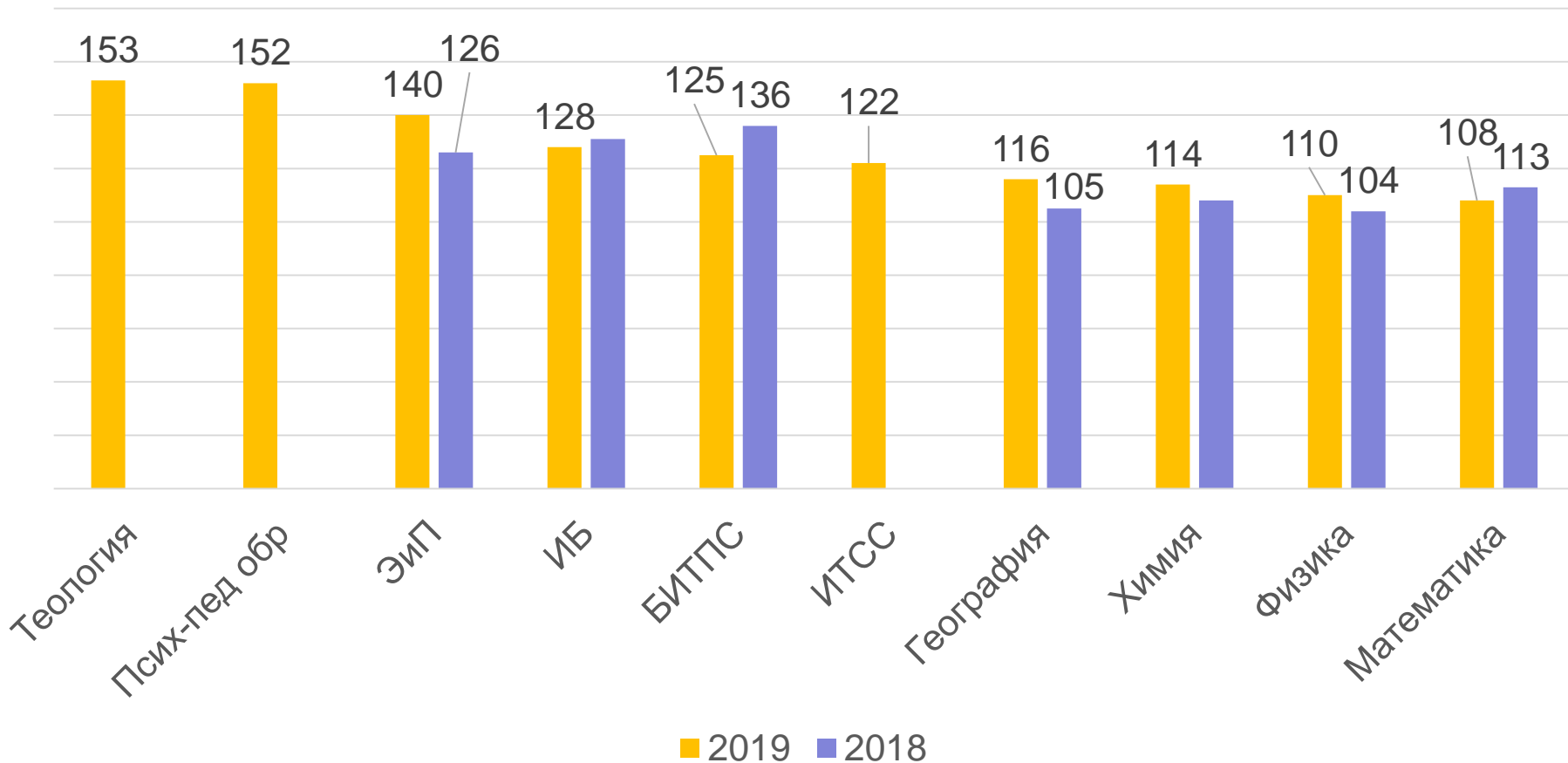


Математика и механика

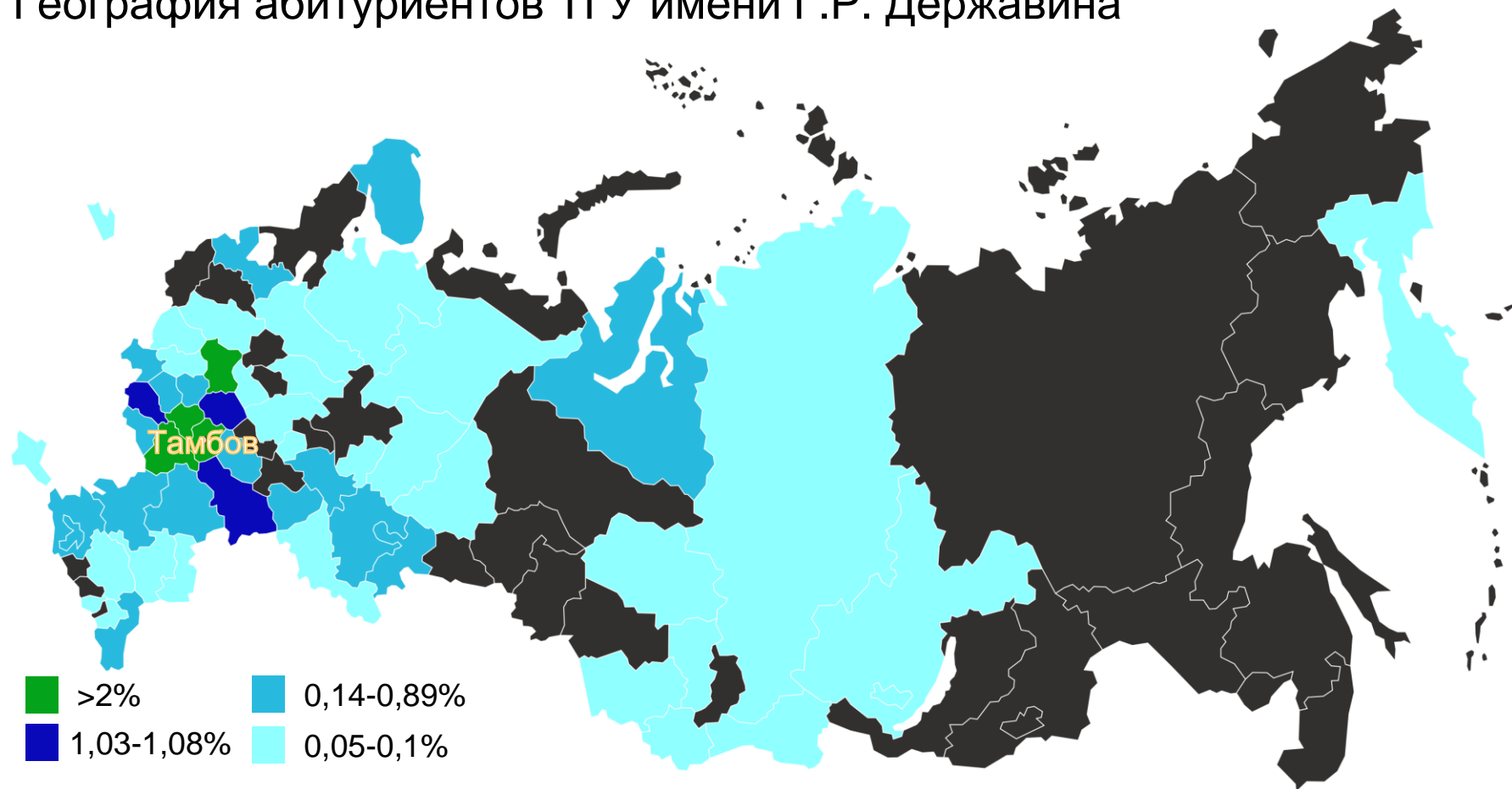


Языкознание и литературоведение

## Топ-10 направлений с самыми низкими баллами ЕГЭ



# География абитуриентов ТГУ имени Г.Р. Державина



# 2019

## География абитуриентов ТГУ имени Г.Р. Державина

# 2018

Тамбов	48
Мичуринск и р-н	4,04
Рассказово и р-н	3,5
Тамбовский р-н	3,2
г. Котовск	2,9
Моршанский р-н	2,2
Кирсановский р-н	2,1
Ост. р-ны	<2



49,3	Тамбов
5,6	Тамбовский р-н
4,5	Рассказово и р-н
3,6	Мичуринск и р-н
3,4	Уварово и р-н
<3	Остальные р-ны

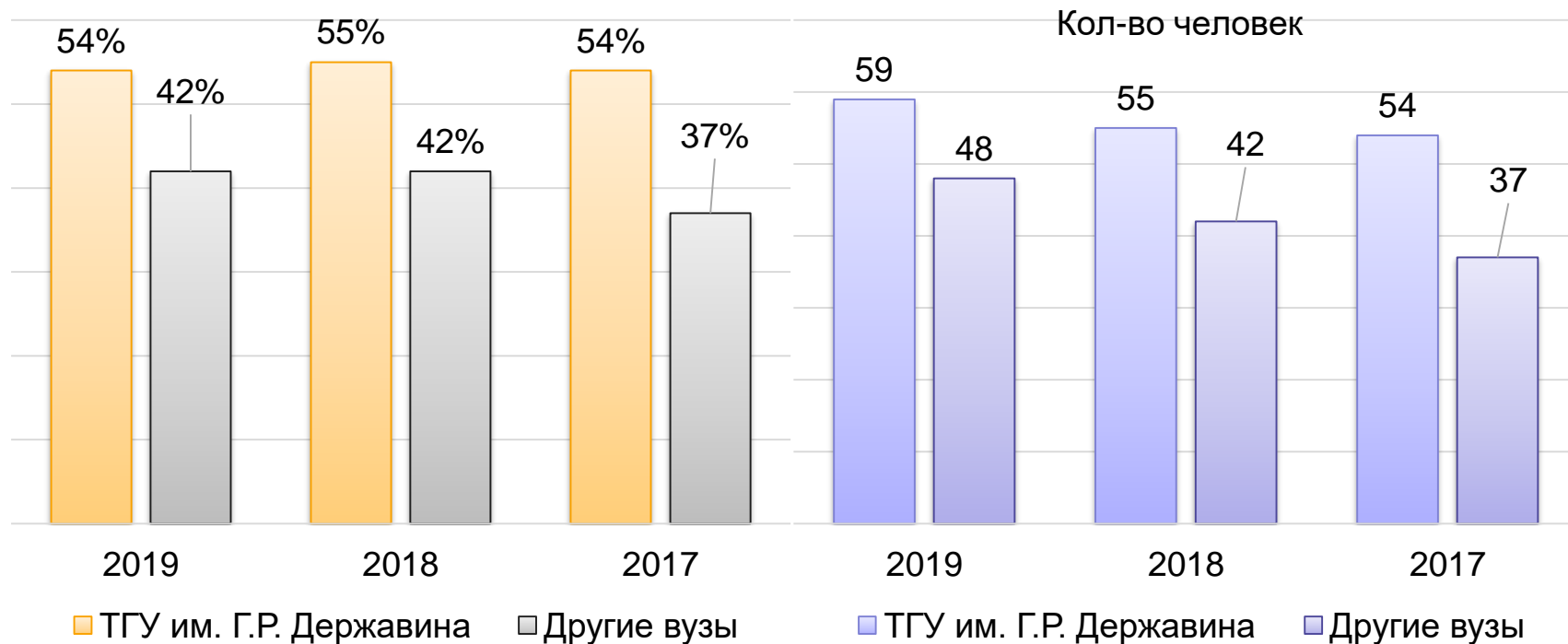
Распределение первокурсников по районам

<b>Г.Тамбов</b>	<b>974</b>
Мичуринский	82
Рассказовский	70
Тамбовский	65
г. Котовск	58
Моршанский	45
Кирсановский	43
Уваровский	25
Жердевский	23
Пичаевский	22
Никифоровский	21
Ржаксинский	21
Инжавинский	20
Первомайский	19
Сосновский	19
Знаменский	17
Бондарский	14
Староюрьевский	12
Токарёвский	12
Мучкапский	10
Гавриловский	9
Мордовский	9
Сампурский	8
Умётский	7
Петровский	5

Распределение % выпускников по районам

<b>г. Тамбов</b>	<b>63,5</b>
Ржаксинский	58,3
г. Котовск	50,1
Староюрьевский	48
Кирсановский	43
Пичаевский	39,3
Бондарский	38,9
Никифоровский	38,2
Рассказовский	38
Знаменский	34,7
Тамбовский	32,7
Инжавинский	28,2
Гавриловский	27,3
Токарёвский	26,1
Жердевский	25,6
Сампурский	24,2
Умётский	24,1
Моршанский	20,5
Уваровский	20,3
Сосновский	18,4
Мичуринский	17,7
Мучкапский	16,7
Первомайский	16,5
Мордовский	15,5
Петровский	9,1

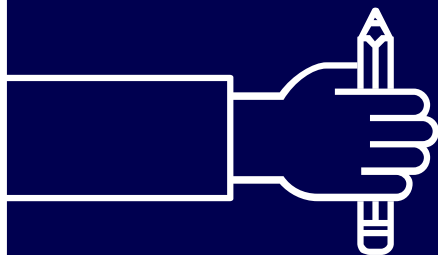
# Динамика поступлений выпускников профильных классов Державинского университета



Средний балл ЕГЭ при поступлении на бюджет составил 212,5 (в прошлом году – 198,1)



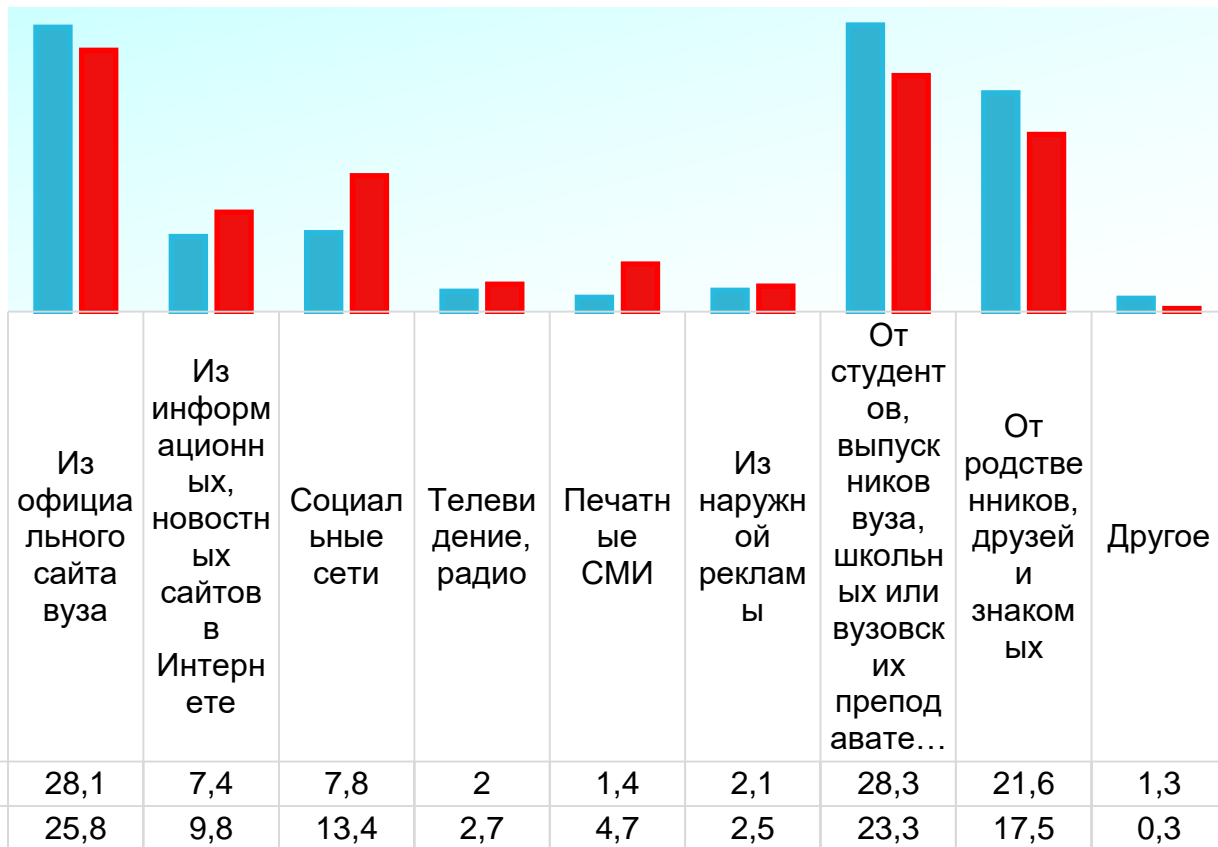
Эффективность  
профориентационной работы  
на уровне бакалавриата и  
специалитета



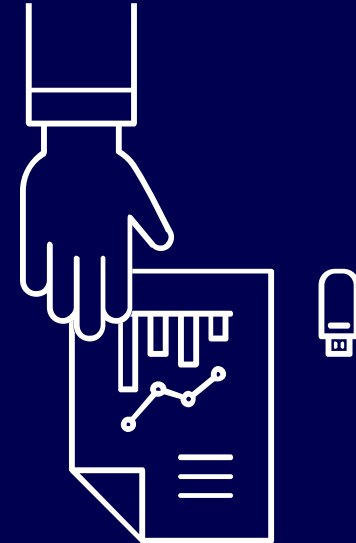
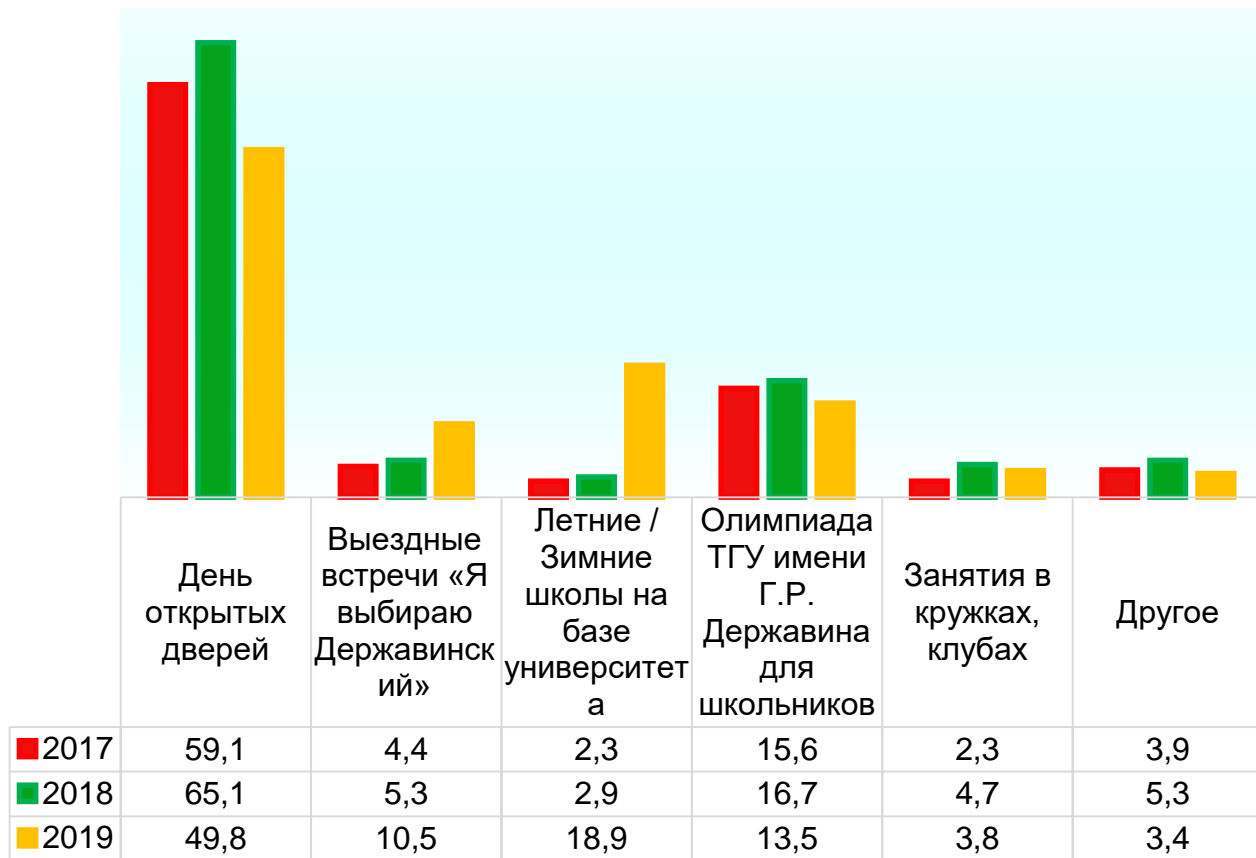


# Откуда Вы узнали о ТГУ имени Г.Р. Державина?

(в % от всех опрошенных)



В каких мероприятиях ТГУ имени Г.Р. Державина  
Вы принимали участие? (в % от всех опрошенных)



# Проект «Профессии в деталях»

2016-  
2017  
уч.г.



программ



человек



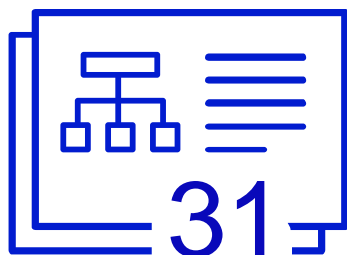
человек

зачислено  
(25%)

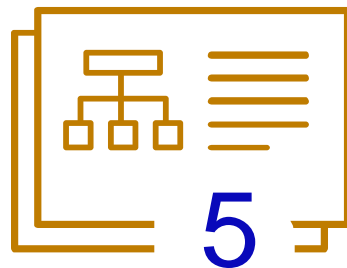
выбрали направление  
подготовки совпадающее  
с проф.пробой



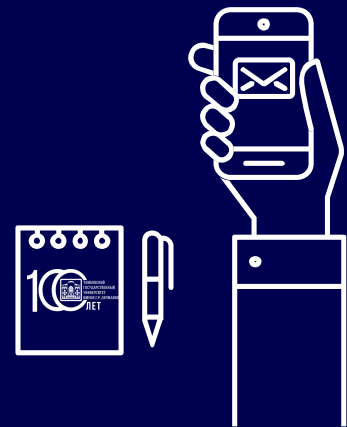
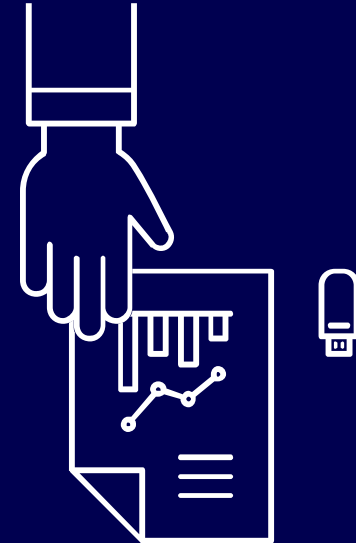
2019-  
2020  
уч.г.



программа

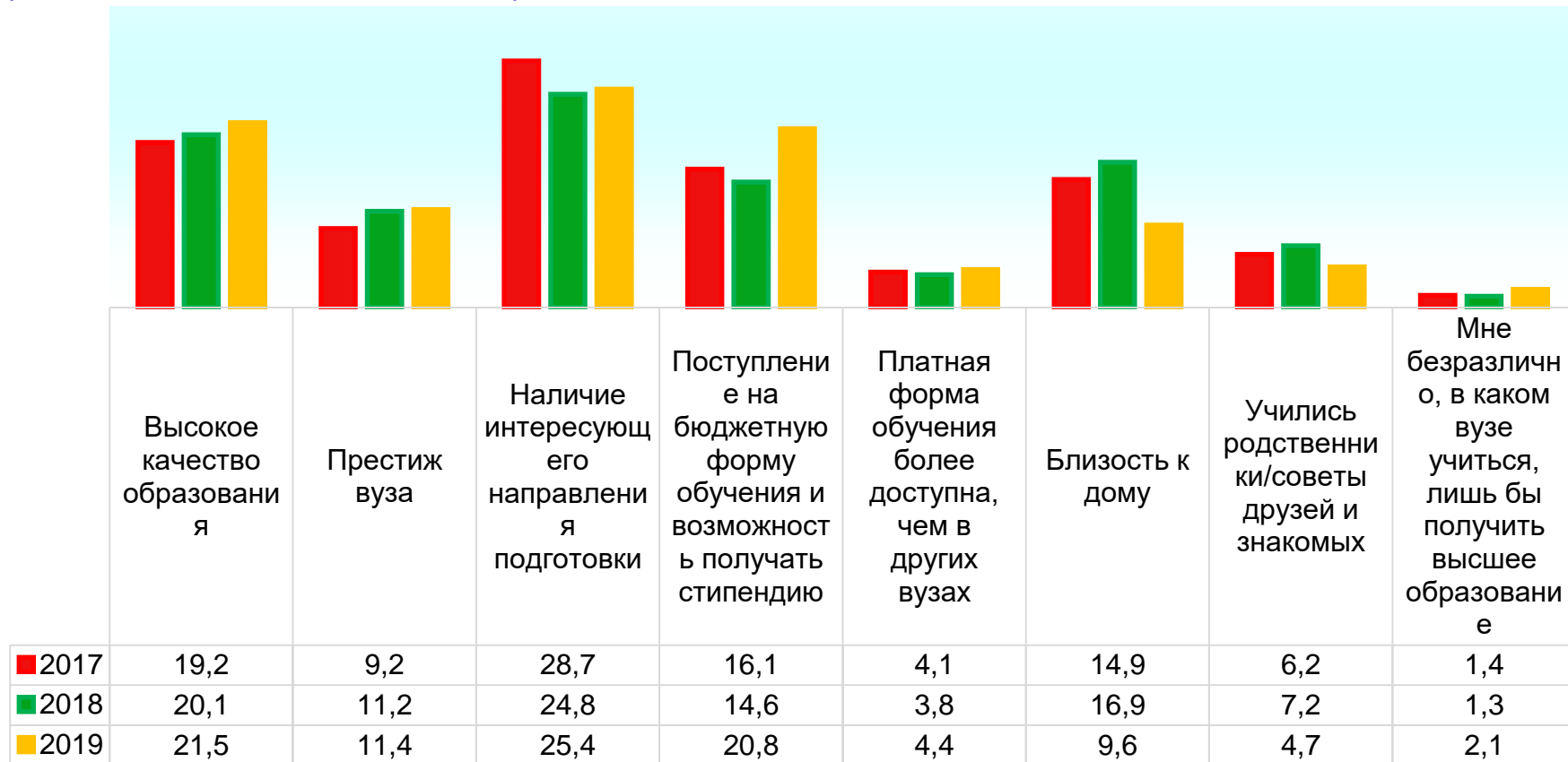


новых программ

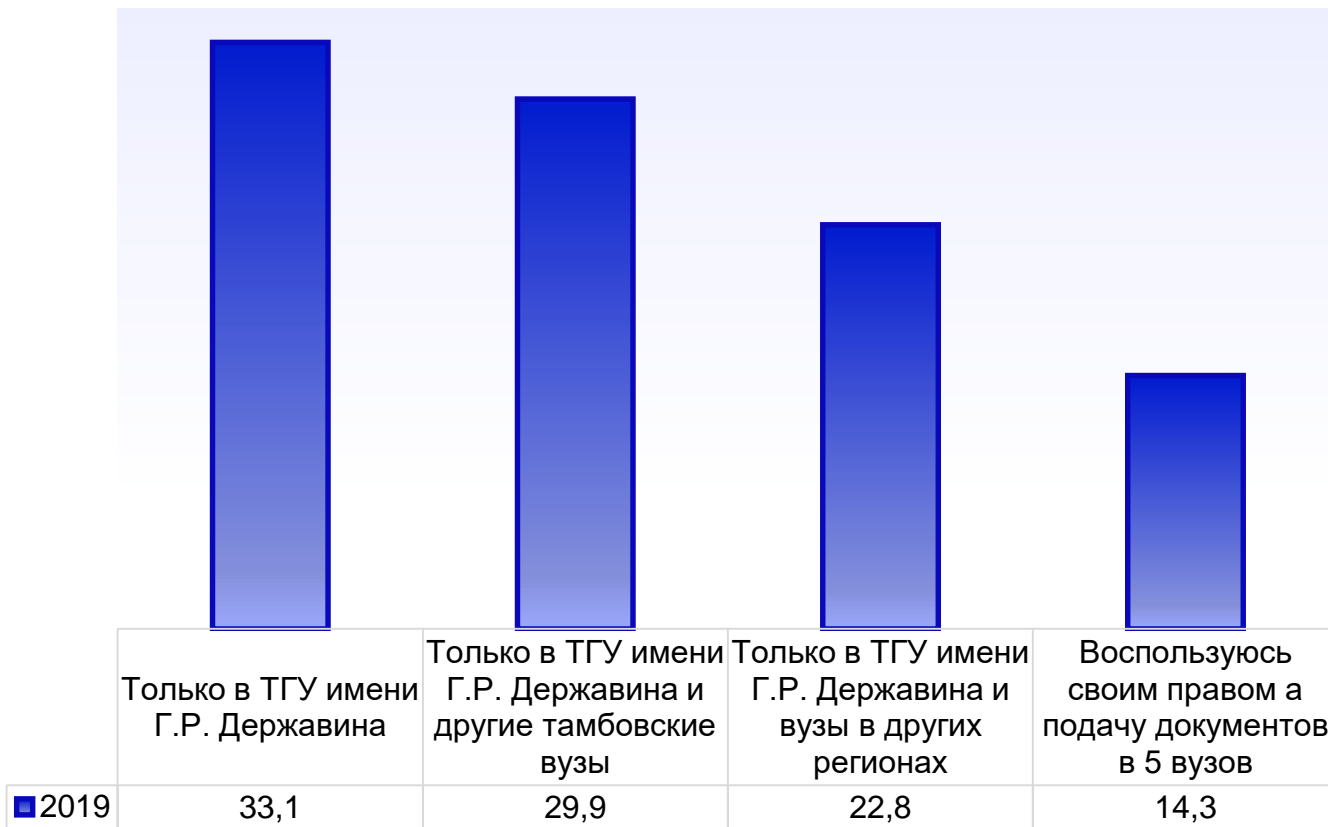


# Мотивы выбора ТГУ имени Г.Р. Державина

(в % от всех опрошенных)

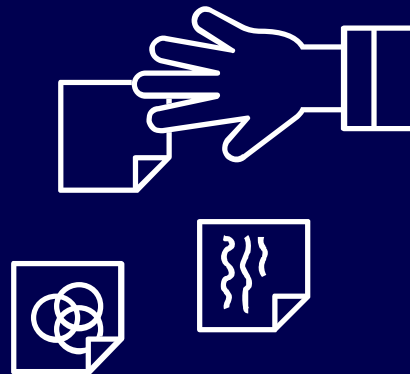
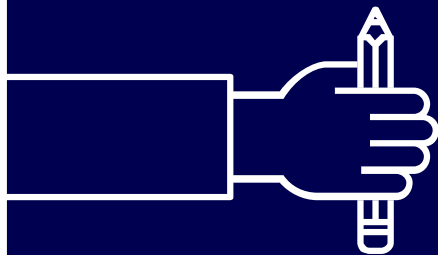


# Планируете ли Вы подавать документы в другой вуз? (в % от всех опрошенных)





# Магистратура



Уровень подготовки / форма обучения	Бюджет	Договор	Всего	Дельта по отношению к 2018 г.
Программы бакалавриата – очная форма	583	270	853	↑ 92
Программы бакалавриата – очно-заочная форма	35	21	56	↑ 15
Программы бакалавриата – заочная форма	213	245	458	↑ 92
Программы специалитета – очная форма	116	419*	535	↑ 68
Программы специалитета – заочная форма	17	79	96	↑ 27
Программы магистратуры – очная форма	174	32	206	↓ 45
Программы магистратуры – очно-заочная форма	21	34	55	↓ 2
Программы магистратуры – заочная форма	117	289	406	↓ 84

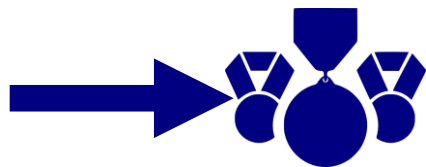
\*без иностранных студентов

**Количество  
зачисленных в ТГУ  
им. Г.Р. Державина на  
программы  
бакалавриата,  
специалитета и  
магистратуры  
в 2019 году**

39



**50** баллов  
тестирование



**5** баллов  
индивидуальные  
достижения



**824**

Выпускников  
бакалавриата  
очной формы  
обучения



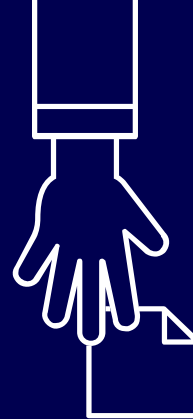
**667**

Поступило на  
разные формы  
обучения в  
магистратуру



**206**

Поступило на  
очную форму  
обучения в  
магистратуру



ТАМБОВСКИЙ  
ГОСУДАРСТВЕННЫЙ  
УНИВЕРСИТЕТ  
ИМЕНИ Г.Р. ДЕРЖАВИНА  
**100** ЛЕТ





ТГУ имени Г.Р. Державина  
позиционировал несколько  
новых магистерских  
программ, построенных по  
инновационному принципу

**2 программы** в рамках  
концепции «Big data»

**6 программ** «Digital  
Humanities»



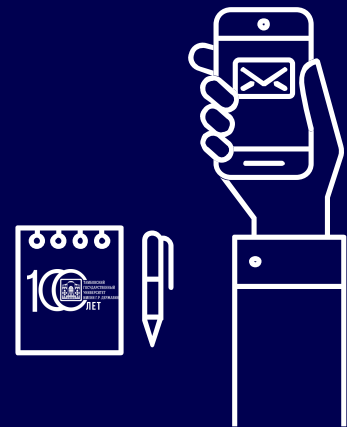
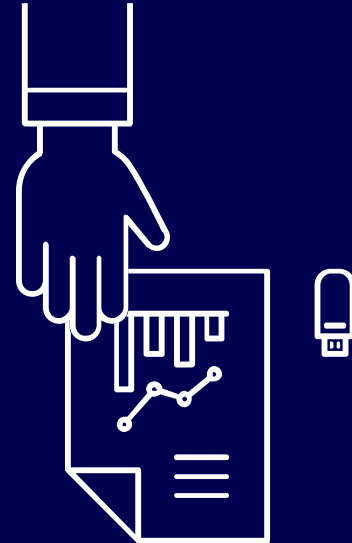
# DIGITAL HUMANITIES

**BIG DATA**



## Результаты зачисления на программы **магистратуры**

Магистерская программа	Очная	Заочная	Очно-заочная
Обработка больших данных и интеллектуальные системы поддержки принятия решений	5		
Геоинформационные системы и технологии дистанционного зондирования земли	10+2		
Цифровые технологии в рекламе и связях с общественностью	4		5
Журналистика цифровой среды	4	5+4	
Электронные ресурсы: создание текстового контента		4+3	
Теория и практика преподавания русского языка как иностранного в аспектах цифрового гуманитарного знания		0+13	
Историческая информатика		11	
Цифровые технологии в управлении документацией	5	8+1	



# Перспективные профессии

проектировщики и разработчики различных моделей

проектировщик нейроинтерфейсов

консультант по снятию цифровой зависимости

создатель цифровых двойников

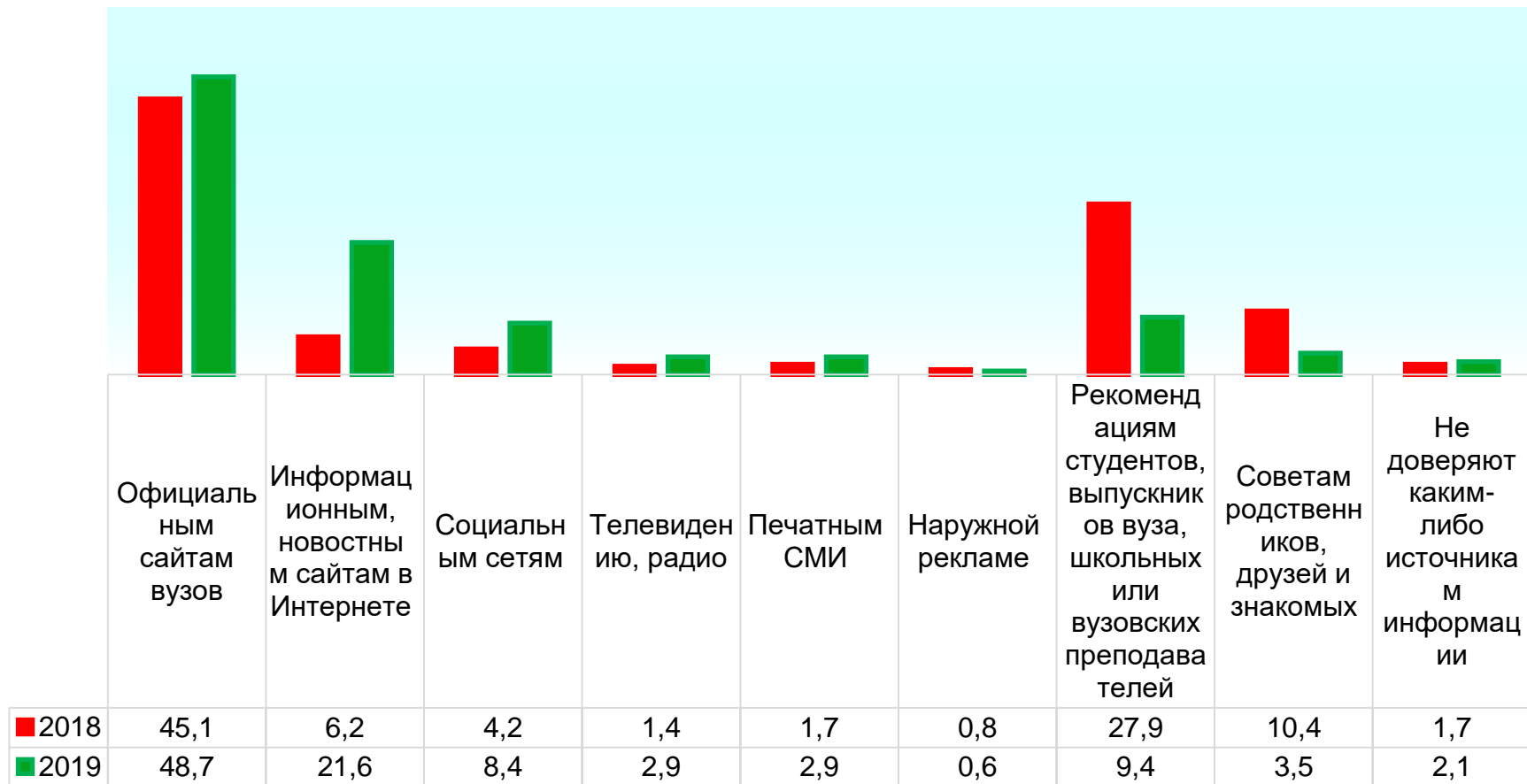
специалист по этике ИИ

специалист по ИТ этике

новые профессии в социальной, культурной, медиа сфере, а также в образовании



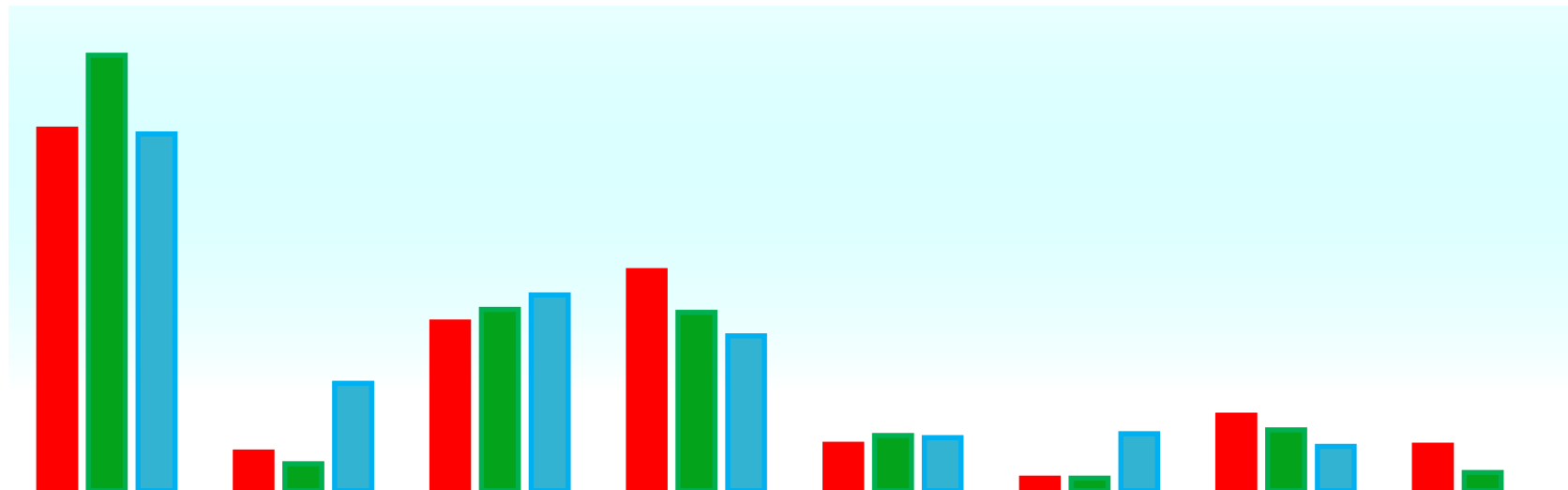
# Каким источникам информации Вы доверяете больше всего при выборе вуза? (в % от всех опрошенных)



# Почему Вы выбрали Державинский университет для обучения в магистратуре? (в % от всех опрошенных)



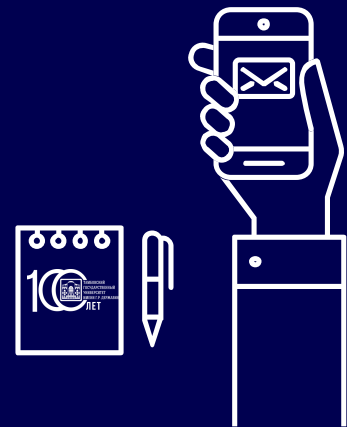
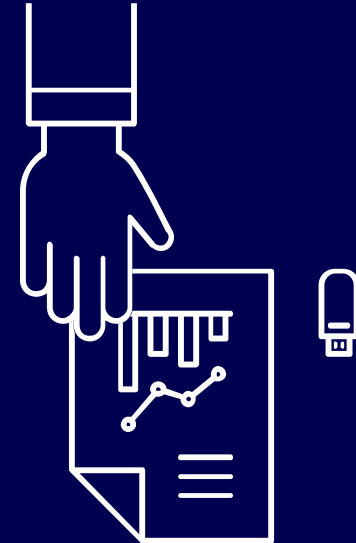
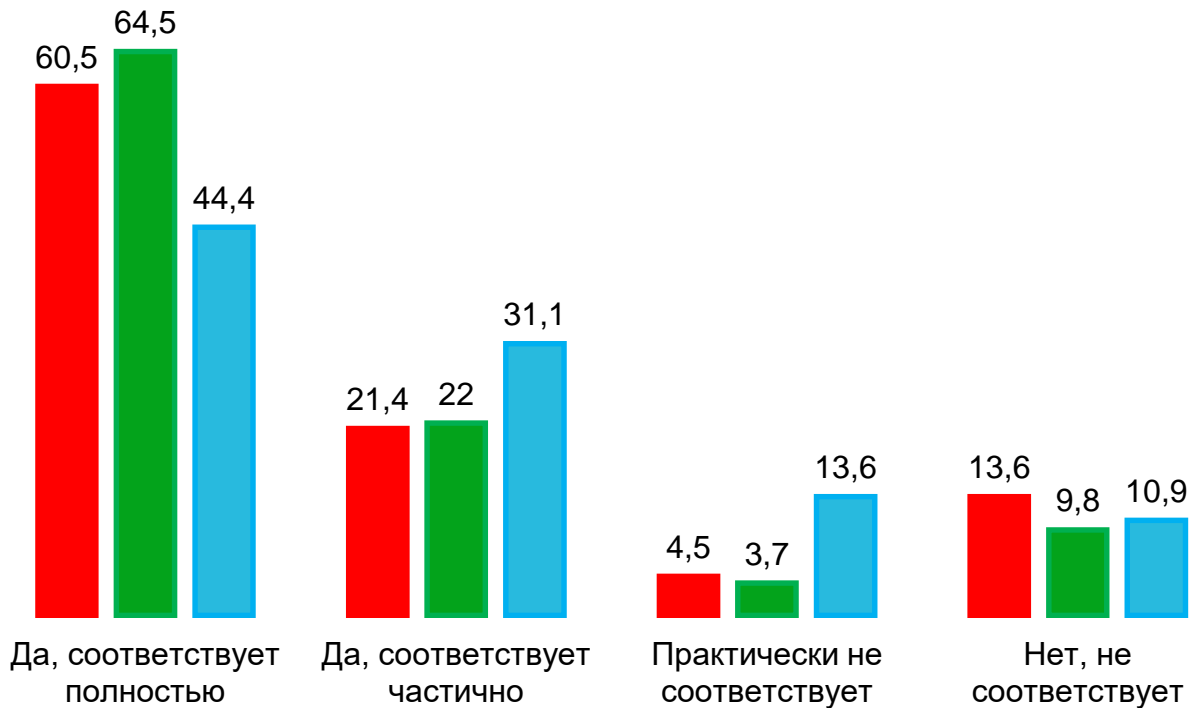
# Какими мотивами Вы руководствуетесь при поступлении в магистратуру? (в % от всех опрошенных)



	Степень магистра более престижна, чем степень бакалавра	Мне так посоветовали родители	Желание иметь высокооплачиваемую работу	Стремление иметь престижную специальность	Желание продолжить обучение в аспирантуре	Возможность избежать призыва в армию	Удовлетворение личных амбиций	Другое
■ 2017	37,3	4	17,4	22,7	4,8	1,3	7,8	4,7
■ 2018	44,9	2,8	18,7	18,4	5,7	1,3	6,3	1,9
■ 2019	36,8	11,1	20,2	16	5,5	5,9	4,6	

Соответствует ли Ваше предыдущее направление обучения/специальность тому направлению, на которое Вы поступаете в магистратуру? (в % от всех опрошенных)

■ 2017 ■ 2018 ■ 2019



# Рейтинг конкурса заявлений на программы магистратуры

1

Туризм

8 чел. на место

2

Психология

(Психология развития)

7,3 чел. на место

3

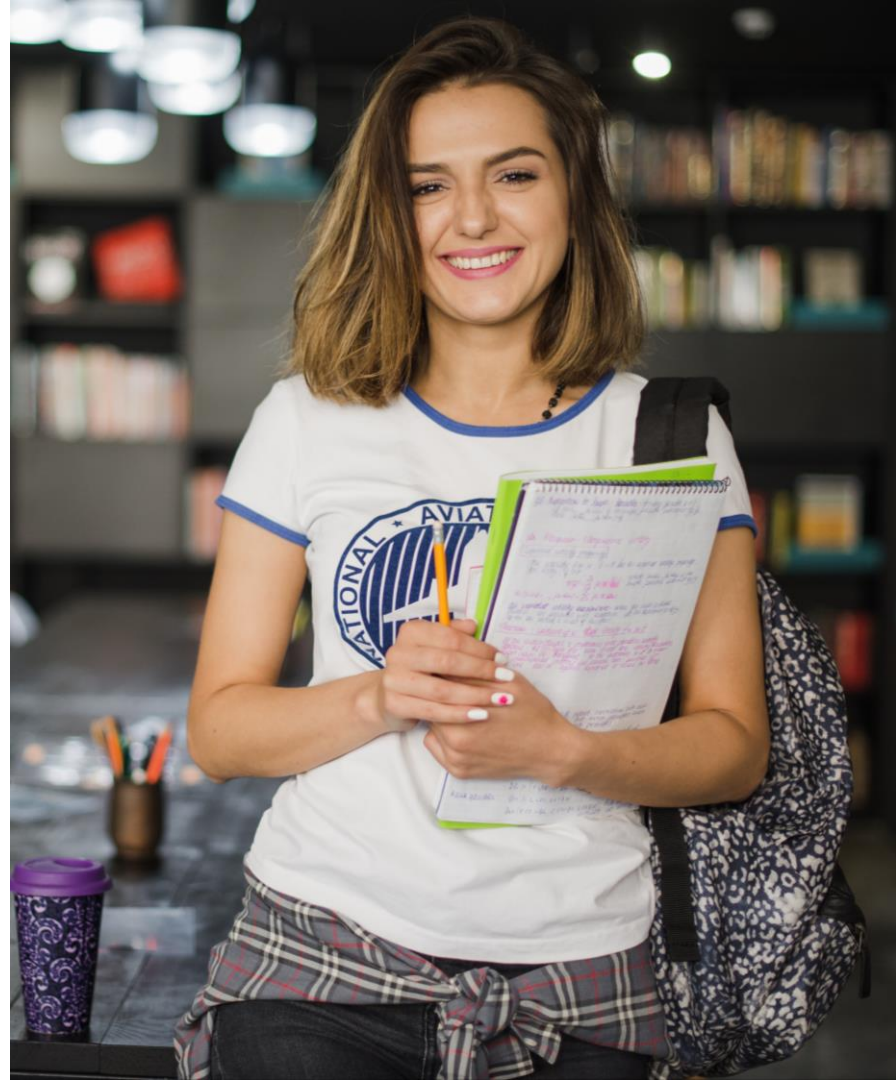
Реклама и связи с  
общественностью

6,7 чел. на место

4

Юриспруденция  
(ОГМС)

6 чел. на место







Москва

Мичуринск

Воронеж

Саратов

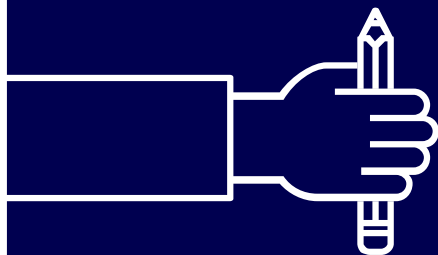
30,1% студентов 1 курса  
выпускники другого вуза

18,9% процент от  
приведенного контингента

## География абитуриентов магистратуры



# Краткий обзор набора в профильные классы, СПО, ординатуру





**110**

человек  
поступило в  
профильные классы



профиль  
доступен  
для выбора

## Вступительные испытания 2019



средний балл  
аттестата



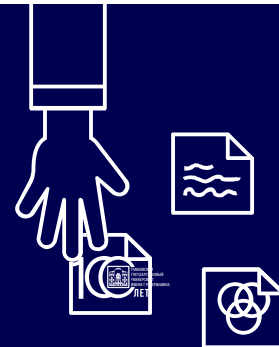
результаты  
2 тестов



результаты ОГЭ  
по русскому языку  
и математике



балл по 2  
предметам,  
соответствующим  
профилю класса

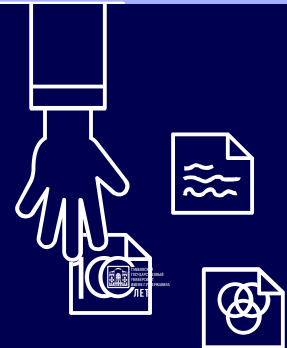
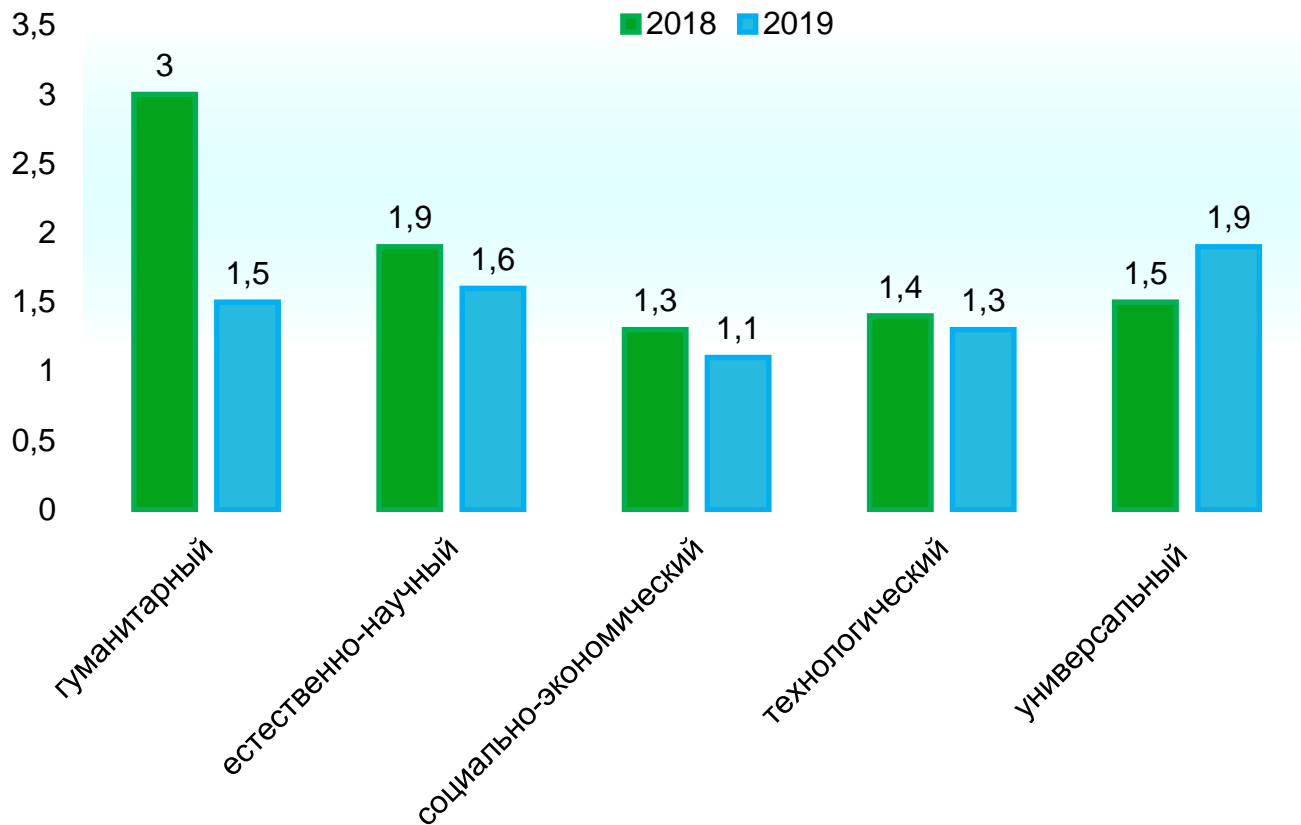


Профильные  
классы

51



# Рейтинг конкурса заявлений



Профильные  
классы

52



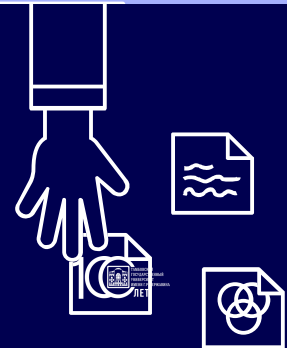
## Рейтинг конкурса заявлений на программы СПО

**1** Сестринское дело  
(бюджет)  
7,15 чел. на место

**2** Сестринское дело  
(договор)  
1,6 чел. на место

**3** Правоохранительная  
деятельность  
1,5 чел. на место

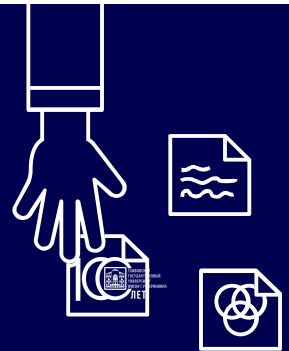
Конкурс по специальности Сестринское дело по оригиналам составлял только **2,3 человека** на место на бюджет



СПО

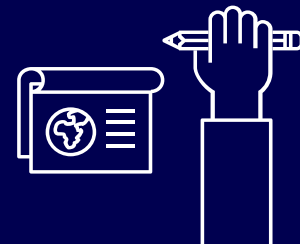
53





Количество зачисленных на программы СПО (чел.)

54





16

специальностей

2

из них только на  
договорной основе



81 место  
КЦП

все бюджетные места были переданы на прием в пределах целевой квоты по следующим направлениям:



Анестезиология-  
реаниматология



Рентгенология



Дерматовенерология



Неврология

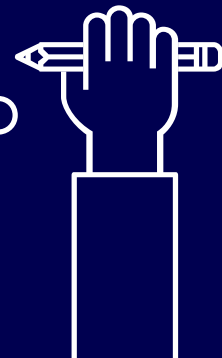
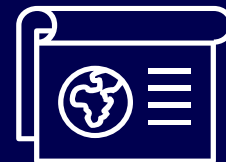


Онкология



Ординатура

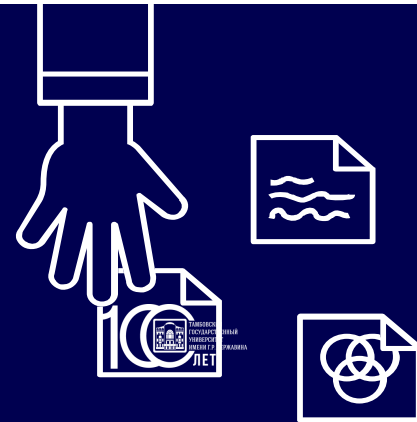
55



дерматовенерология  
(10 договоров)

стоматология терапевтическая  
(10 договоров)

офтальмология  
(9 договоров)



Популярные  
специальности

56





## Количество договоров в динамике

	2014 г.	2015 г.	2016 г.	2017 г.	2018 г.	2019 г. (на 25.10)
СПО	161	223	209	260	238	278
Очная форма	787	449	770	593	688	721
Очно-заочная форма	10	66	56	81	50	55
Заочная форма	437	458	528	596	578	613
Ординатура				59	50	54
Аспирантура				48	37	43
<b>Всего</b>	<b>1395</b>	<b>1196</b>	<b>1563</b>	<b>1365</b>	<b>1641</b>	<b>1748</b>

**-50%**

по отдельным  
направлениям  
подготовки

112 (105)  
человек



скидка по  
балу ЕГЭ

148 (47)  
человек



СПО - аттестат  
без «троек»

50 человек



оплата за  
все время  
обучения

36 (25)  
человек



красный  
диплом

18 (1)  
человек



опыт работы  
в отрасли

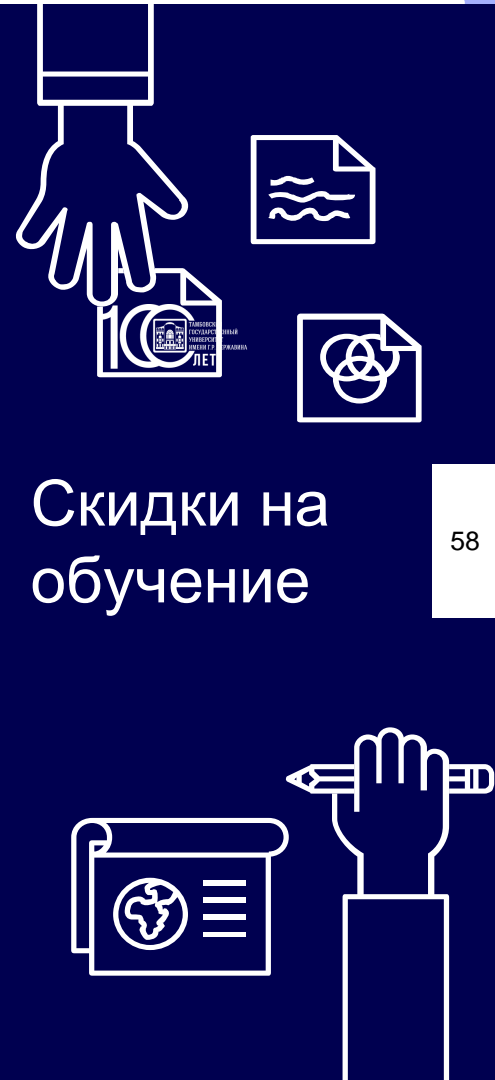
8 (2)  
человек



непрерывное  
образование

102 (86)  
человек

В денежном выражении –  
9 млн. 193 тыс. 360 руб.  
(5 млн., 124 тыс. 750 руб.).



Скидки на  
обучение

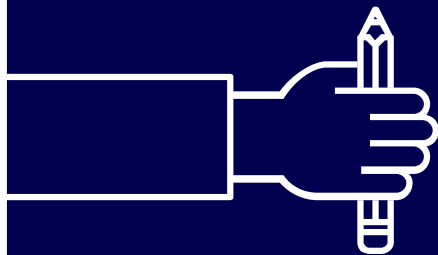
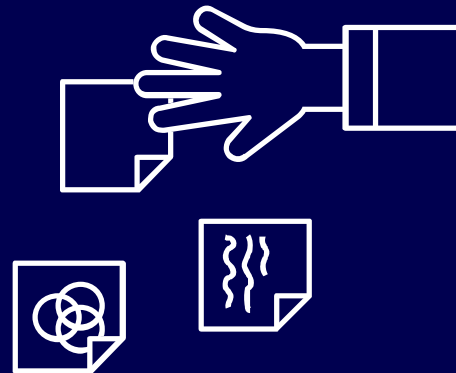


## Внутри- университетский грант

Номинации:  
Вокальное искусство,  
Актерское искусство,  
Социально-культурная  
деятельность,  
Обработка больших  
данных и  
интеллектуальные  
системы поддержки  
принятия решений.



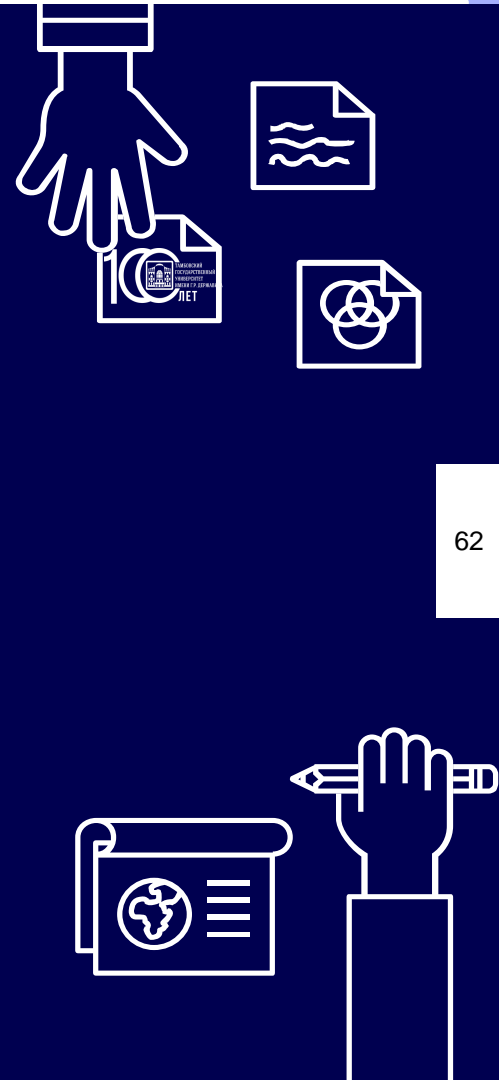
Проблемы, выявленные в  
ходе Приемной кампании  
и перспективы нового  
набора 2019 года



- Совершенствование механизмов работы с талантливой молодежью (олимпиады, летние школы и т.д.)
- Использование в профориентационной работе позиционирования университета через ряд топовых мероприятий, прежде всего «Точка кипения», инновационный молодежный кампус и т.д.
- Выход профориентационной работы за пределы Тамбовской области, работа с социальными сетями абитуриентов, проведение таргетированной рекламы, обучение команды, отвечающей за профориентацию, новым методам работы
- Расширение профориентационных мероприятий точечной направленности на территории области, в том числе на уровне магистратуры



- Повышение качества образовательных программ магистратуры и их позиционирование, анализ потребностей работодателей, редизайн магистерских программ и т.д.
- Создание системы грантов для аспирантов и стимулирования научных руководителей для повышения набора в аспирантуру
- Решение проблемы адаптации иногородних студентов – первокурсников, а также их размещение в общежитии
- Усиление работы по привлечению абитуриентов из числа иностранных граждан, имеющих право поступать в рамках КЦП и по договорам об оказании платных образовательных услуг на немедицинские специальности





Спасибо за внимание!

+7 (4752) 72 34 34 (доб. 0122)

E-mail: [study@tsutmb.ru](mailto:study@tsutmb.ru)

