



УТВЕРЖДАЮ
ректор ТГУ имени Г.Р. Державина
Моисеев П.С.
«25» декабря 2023 г.

ПАСПОРТ
доступности для инвалидов объекта
и предоставляемых на нем услуг в сфере образования

1. Общие сведения об объекте:

1.1. Наименование (вид) объекта: учебный корпус № 3

1.2. Адрес объекта: г. Тамбов, ул. Советская, д. 181Б

1.3. Сведения о размещении объекта:

- отдельно стоящее здание 4-этажное, 5678,1 кв.м

- наличие прилегающего земельного участка (да, нет) да; 4098,0 кв.м

1.4. Год постройки здания - 1991, последнего капитального ремонта - 2019.

1.5. Дата предстоящих плановых ремонтных работ:

текущего - 2026, капитального - 2027.

Сведения об организации, расположенной на объекте

1.6. Название организации (учреждения) (полное юридическое наименование согласно Уставу, краткое наименование):

Федеральное государственное бюджетное образовательное учреждение высшего образования «Тамбовский государственный университет имени Г.Р.Державина» (ФГБОУ ВО «ТГУ имени Г.Р. Державина»)

1.7. Юридический адрес организации (учреждения):

392000, г.Тамбов, ул.Интернациональная, д.33.

1.8. Основание для пользования объектом (оперативное управление, аренда, собственность): оперативное управление

1.9. Форма собственности (государственная, негосударственная):

государственная

1.10. Территориальная принадлежность (федеральная, региональная, муниципальная): федеральная.

1.11. Вышестоящая организация (наименование):

Министерство науки и высшего образования Российской Федерации.

1.12. Адрес вышестоящей организации, другие координаты:

г. Москва, ул. Тверская, д.11.

2. Характеристика деятельности организации на объекте (по обслуживанию населения)

2.1. Сфера деятельности (здравоохранение, образование, социальная защита, физическая культура и спорт, культура, связь и информация, транспорт, жилой фонд, потребительский рынок и сфера услуг, другое): образование.

2.2. Виды оказываемых услуг: образовательные.

2.3. Форма оказания услуг (на объекте, с длительным пребыванием, в т.ч. проживанием, на дому, дистанционно): на объекте, дистанционно.

2.4. Категории обслуживаемого населения по возрасту: (дети, взрослые трудоспособного возраста, пожилые; все возрастные категории) взрослые трудоспособного возраста.

2.5. Категории обслуживаемых инвалидов: инвалиды, передвигающиеся на коляске, инвалиды с нарушениями опорно-двигательного аппарата; с нарушениями зрения; с нарушениями слуха.

2.6. Плановая мощность: посещаемость (количество обслуживаемых в день), вместимость, пропускная способность – 430 чел.

2.7. Участие в исполнении ИПР инвалида, ребенка-инвалида – да.

3. Состояние доступности объекта

3.1. Путь следования к объекту пассажирским транспортом:

автобусы №№ 1, 18, 22, 44, 50, 52, 55, маршрутное такси №№ 18а, 18с, 60м.

Наличие адаптированного пассажирского транспорта к объекту – да.

3.2. Путь к объекту от ближайшей остановки пассажирского транспорта:

3.2.1. расстояние до объекта от остановки транспорта – 200 м

3.2.2. время движения (пешком) – 3 мин.

3.2.3. наличие выделенного от проезжей части пешеходного пути – да

3.2.4. перекрестки: регулируемые с таймером

3.2.5. информация на пути следования к объекту: визуальная

3.2.6. перепады высоты на пути – нет.

3.3. Организация доступности объекта для инвалидов – форма обслуживания

№ п/п	Категория инвалидов (вид нарушения)	Вариант организации доступности объекта (формы обслуживания)*
1	Все категории инвалидов и МГН	
	в том числе инвалиды:	
2	передвигающиеся на креслах-колясках	ДУ
3	с нарушениями опорно-двигательного аппарата	А
4	с нарушениями зрения	Б
5	с нарушениями слуха	А
6	с нарушениями умственного развития	А

* Указывается один из вариантов: «А» - доступность всех зон и помещений (универсальная); «Б» - выделены для обслуживания инвалидов специальные участки и помещения; «ДУ» - обеспечена условная доступность: помощь сотрудника организации на объекте, либо услуги представляются на дому или дистанционно; «ВНД» - временно недоступно: доступность не организована.

3.4. Состояние доступности основных структурно-функциональных зон

№	Основные структурно-функциональные зоны	Состояние доступности, в т.ч.
---	---	-------------------------------

п/п		числе для основных категорий инвалидов **
1	Территория, прилегающая к зданию (участок)	ДЧ-В
2	Вход (входы) в здание	ДЧ-В
3	Путь (пути) движения внутри здания (в т.ч. пути эвакуации)	ДЧ-В
4	Зона целевого назначения здания (целевого посещения объекта)	ДП-В
5	Санитарно-гигиенические помещения	ДП-В
6	Система информации и связи (на всех зонах)	ДЧ-В
7	Пути движения к объекту (от остановки транспорта)	ДЧ-В

** ДП-В – доступно полностью всем; ДП-И (К, О, С, Г, У) – доступно полностью, избирательно (указать категории инвалидов); ДЧ-В – доступно частично всем; ДЧ-И (К, О, С, Г, У) - доступно частично, избирательно (указать категории инвалидов); ДУ - доступно условно, ВНД - временно недоступно.

3.5. Итоговое заключение о состоянии доступности ОСИ: объект ДЧ-В требуется текущий ремонт: на лестнице перед входом заменить аппарели на пандус, оборудовать второй ярус на поручнях; внутри здания наклеить знаки «доступно для инвалида на коляске» рядом со знаками навигации в направлении аудитории, туалета, эвакуационного выхода; лестницу перед эвакуационным выходом оборудовать пандусом и оборудовать тактильную разметку на полу в направлении движения к аудитории; на двери в аудиторию и туалет наклеить знак «доступно для инвалида на коляске».

4. Управленческое решение

4.1. Рекомендации по адаптации основных структурных элементов объекта

№ п/п	Основные структурно-функциональные зоны объекта	Рекомендации по адаптации объекта (вид работы) *
1	Территория, прилегающая к зданию (участок)	не нуждается
2	Вход (входы) в здание	на лестнице перед входом в корпус заменить аппарели на пандус, оборудовать второй ярус на поручнях
3	Путь (пути) движения внутри здания (в т.ч. пути эвакуации)	добавить информационные знаки на пути движения внутри здания (см. раздел 6 «система информации на объекте»), запасный выход адаптировать с ТРС (мобильный пандус)
4	Зона целевого назначения здания (целевого посещения объекта)	не нуждается
5	Санитарно-гигиенические помещения	не нуждается

6	Система информации на объекте (на всех зонах)	наклеить знаки «доступно для инвалида на коляске» на дверь в аудиторию и туалет, нанести тактильную разметку на полу в направлении движения к аудитории
7	Пути движения к объекту (от остановки транспорта)	есть перепады высот на пути следования от остановки общественного транспорта (письмо в гор. администрацию)
8	Все зоны и участки	текущий ремонт

* Указывается один из вариантов (видов работ): не нуждается; ремонт (текущий, капитальный); индивидуальное решение с ТСР; технические решения невозможны - организация альтернативной формы обслуживания.

4.2. Период проведения работ - 2024-2027 гг.

в рамках исполнения годовых планов финансово-хозяйственной деятельности

4.3. Ожидаемый результат (по состоянию доступности) после выполнения работ по адаптации: прилегающая территория и объект ДП-В.

4.4. Для принятия решения требуется, не требуется (нужное подчеркнуть):
Согласование:

4.4.1. Комиссии по проведению обследования и паспортизации объектов в сфере образования.

4.4.2. с надзорными органами (в сфере проектирования и строительства, архитектуры, охраны памятников, другое - указать);

4.4.3. техническая экспертиза; разработка проектно-сметной документации;

4.4.4. с вышестоящей организацией;

4.4.5. с общественными организациями инвалидов:

Тамбовское региональное отделение Всероссийской организации родителей детей-инвалидов

4.5. Информация размещена (обновлена) на Карте доступности субъекта Российской Федерации на сайте Государственной программы Российской Федерации «Доступная среда» zhit-vmeste.ru

5. Особые отметки

Паспорт сформирован на основании:

1. Анкеты (информации об объекте) от «20» декабре 2023 г.

2. Акта обследования объекта от «20» декабре 2023 г.

УТВЕРЖДАЮ

Ректор ТГУ имени Г.Р. Державина

Моисеев П.С.

«15» декабря 2023 г.



АНКЕТА

(информация об объекте социальной инфраструктуры)
к паспорту доступности ОСИ

1. Общие сведения об объекте

1.1. Наименование (вид) объекта: учебный корпус № 3

1.2. Адрес объекта: г. Тамбов, Советская, 181Б

1.3. Сведения о размещении объекта:

- отдельно стоящее здание 4-этажное, 5678,1 кв. м

- наличие прилегающего земельного участка (да, нет) да; 4098,0 кв.м

1.4. Год постройки здания - 1991, последнего капитального ремонта - 2019

1.5. Дата предстоящих плановых ремонтных работ:

текущего - 2026, капитального - 2027

Сведения об организации, расположенной на объекте

1.6. Название организации (учреждения) (полное юридическое наименование - согласно Уставу, краткое наименование): Федеральное государственное бюджетное образовательное учреждение высшего образования «Тамбовский государственный университет имени Г.Р.Державина» (ФГБОУ ВО «ТГУ имени Г.Р. Державина»)

1.7. Юридический адрес организации:

392000, г. Тамбов, ул. Интернациональная, д.33.

1.8. Основание для пользования объектом (оперативное управление, аренда, собственность) оперативное управление.

1.9. Форма собственности (государственная, негосударственная) государственная.

1.10. Территориальная принадлежность (федеральная, региональная, муниципальная) федеральная.

1.11. Вышестоящая организация (наименование):

Министерство науки и высшего образования Российской Федерации

1.12. Адрес вышестоящей организации, другие координаты:

г. Москва, ул. Тверская, д.11.

2. Характеристика деятельности организации на объекте

2.1. Сфера деятельности: образование

2.2. Виды оказываемых услуг: образовательные.

2.3. Форма оказания услуг (на объекте, с длительным пребыванием, в т.ч. проживанием, на дому, дистанционно): на объекте, дистанционно.

2.4. Категории обслуживаемого населения по возрасту (дети, взрослые трудоспособного возраста, пожилые; все возрастные категории): взрослые трудоспособного возраста.

2.5. Категории обслуживаемых инвалидов: инвалиды, передвигающиеся на коляске, инвалиды с нарушениями опорно-двигательного аппарата; с нарушениями зрения; с нарушениями слуха.

2.6. Плановая мощность: посещаемость (количество обслуживаемых в день), вместимость, пропускная способность: 430 чел.

2.7. Участие в исполнении ИПР инвалида, ребенка-инвалида (да, нет) – да.

3. Состояние доступности объекта для инвалидов и других маломобильных групп населения (МГН)

3.1. Путь следования к объекту пассажирским транспортом (описать маршрут движения с использованием пассажирского транспорта):

автобусы №№ 1, 13К, 18, 50, 52, 55, маршрутное такси №№ 34, 40, 144
наличие адаптированного пассажирского транспорта к объекту – да.

3.2. Путь к объекту от ближайшей остановки пассажирского транспорта:

3.2.1. расстояние до объекта от остановки транспорта - 200 м.

3.2.2. время движения (пешком) - 5 мин.

3.2.3. наличие выделенного от проезжей части пешеходного пути (да, нет) – да.

3.2.4. перекрестки (нерегулируемые; регулируемые, со звуковой сигнализацией, таймером; нет) регулируемые с таймером.

3.2.5. информация на пути следования к объекту (акустическая, тактильная, визуальная; нет) визуальная.

3.2.6. перепады высоты на пути: есть.

их обустройство для инвалидов на коляске: требуется.

3.3. Вариант организации доступности ОСИ (формы обслуживания)* с учетом СП 35-101-2001

№ п/п	Категория инвалидов (вид нарушения)	Вариант организации доступности объекта
1	Все категории инвалидов и МГН	
	в том числе инвалиды:	
2	передвигающиеся на креслах-колясках	ДУ
3	с нарушениями опорно-двигательного аппарата	А
4	с нарушениями зрения	Б
5	с нарушениями слуха	А
6	с нарушениями умственного развития	А

* Указывается один из вариантов: «А» - доступность всех зон и помещений (универсальная); «Б» - выделены для обслуживания инвалидов специальные участки и помещения; «ДУ» - обеспечена условная доступность: помощь сотрудника организации на объекте, либо услуги представляются на дому или дистанционно; «ВНД» - временно недоступно: доступность не организована.

4. Управленческое решение (предложения по адаптации основных структурных элементов объекта)

№ п/п	Основные структурно-функциональные зоны объекта	Рекомендации по адаптации объекта (вид работы) *
1	Территория, прилегающая к зданию (участок)	не нуждается
2	Вход (входы) в здание	на лестнице перед входом в корпус заменить аппарели на пандус, оборудовать второй ярус на поручнях
3	Путь (пути) движения внутри здания (в т.ч. пути эвакуации)	добавить информационные знаки на пути движения внутри здания (см. раздел б «система информации на объекте»), запасный выход адаптировать с ТРС (мобильный пандус)
4	Зона целевого назначения (целевого посещения объекта)	не нуждается
5	Санитарно-гигиенические помещения	не нуждается
6	Система информации на объекте (на всех зонах)	наклеить знаки «доступно для инвалида на коляске» на дверь в аудиторию и туалет, нанести тактильную разметку на полу в направлении движения к аудитории
7	Пути движения к объекту (от остановки транспорта)	есть перепады высот на пути следования от остановки общественного транспорта (письмо в гор. администрацию)
8	Все зоны и участки	текущий ремонт

* Указывается один из вариантов (видов работ): не нуждается; ремонт (текущий, капитальный); индивидуальное решение с ТСП; технические решения невозможны - организация альтернативной формы обслуживания.

УТВЕРЖДАЮ
Ректор ТГУ имени Г.Р. Державина
Моисеев П.С.
«20» декабря 2023 г.



АКТ ОБСЛЕДОВАНИЯ
объекта социальной инфраструктуры
к паспорту доступности ОСИ

г. Тамбов

«20» декабря 2023г.

1. Общие сведения об объекте:

- 1.1. Наименование (вид) объекта: учебный корпус №3.
- 1.2. Адрес объекта: г. Тамбов, ул. Советская, д. 181Б.
- 1.3. Сведения о размещении объекта:
 - отдельно стоящее здание 4-этажное, 5678,1 кв.м
 - наличие прилегающего земельного участка: да; 4098,0 кв.м
- 1.4. Год постройки здания - 1991, последнего капитального ремонта - 2019.
- 1.5. Дата предстоящих плановых ремонтных работ:
текущего - 2026, капитального - 2027.
- 1.6. Название организации (учреждения) (полное юридическое наименование согласно Уставу, краткое наименование): Федеральное государственное бюджетное образовательное учреждение высшего образования «Тамбовский государственный университет имени Г.Р.Державина» (ФГБОУ ВО «ТГУ имени Г.Р. Державина»)
- 1.7. Юридический адрес организации (учреждения):
392000, г. Тамбов, ул. Интернациональная, д.33.

2. Характеристика деятельности организации на объекте

Дополнительная информация: предоставление образовательных услуг.

3. Состояние доступности объекта

- 3.1. Путь следования к объекту пассажирским транспортом:
автобусы №№ 1, 18, 22, 44, 50, 52, 55, маршрутное такси №№ 18а, 18с, 60м.
наличие адаптированного пассажирского транспорта к объекту – да.
- 3.2. Путь к объекту от ближайшей остановки пассажирского транспорта:
 - 3.2.1. расстояние до объекта от остановки транспорта – 200 м
 - 3.2.2. время движения (пешком) – 4 мин.
 - 3.2.3. наличие выделенного от проезжей части пешеходного пути – да
 - 3.2.4. перекрестки: регулируемые с таймером.
 - 3.2.5. информация на пути следования к объекту: визуальная
 - 3.2.6. перепады высоты на пути: есть
их обустройство для инвалидов: требуется
- 3.3. Организация доступности объекта для инвалидов – форма обслуживания

№ п/п	Категория инвалидов (вид нарушения)	Вариант организации доступности объекта (формы обслуживания)*
1	Все категории инвалидов и МГН	
	в том числе инвалиды:	
2	передвигающиеся на креслах-колясках	ДУ
3	с нарушениями опорно-двигательного аппарата	А
4	с нарушениями зрения	Б
5	с нарушениями слуха	А
6	с нарушениями умственного развития	А

* Указывается один из вариантов: «А» - доступность всех зон и помещений (универсальная); «Б» - выделены для обслуживания инвалидов специальные участки и помещения; «ДУ» - обеспечена условная доступность: помощь сотрудника организации на объекте, либо услуги представляются на дому или дистанционно; «ВНД» - временно недоступно: доступность не организована.

3.4. Состояние доступности основных структурно-функциональных зон

№ п/п	Основные структурно-функциональные зоны	Состояние доступности, в т.ч. для основных категорий инвалидов **
1	Территория, прилегающая к зданию (участок)	ДЧ-В
2	Вход (входы) в здание	ДЧ-В
3	Путь (пути) движения внутри здания (в т.ч. пути эвакуации)	ДЧ-В
4	Зона целевого назначения здания (целевого посещения объекта)	ДП-В
5	Санитарно-гигиенические помещения	ДП-В
6	Система информации и связи (на всех зонах)	ДЧ-В
7	Пути движения к объекту (от остановки транспорта)	ДЧ-И (О,Г)

** ДП-В – доступно полностью всем; ДП-И (К, О, С, Г, У) – доступно полностью, избирательно (указать категории инвалидов); ДЧ-В – доступно частично всем; ДЧ-И (К, О, С, Г, У) – доступно частично, избирательно (указать категории инвалидов); ДУ – доступно условно, ВНД – временно недоступно.

3.5. Итоговое заключение о состоянии доступности объекта: объект доступен для основных категорий инвалидов.

4. Управленческое решение (проект)

4.1. Рекомендации по адаптации основных структурных элементов объекта:

№	Основные структурно-	Рекомендации по адаптации
---	----------------------	---------------------------

п/п	функциональные зоны объекта	объекта (вид работы)*
1	Территория, прилегающая к зданию (участок)	не нуждается
2	Вход (входы) в здание	на лестнице перед входом в корпус заменить аппарели на пандус, оборудовать второй ярус на поручнях
3	Путь (пути) движения внутри здания (в т.ч. пути эвакуации)	добавить информационные знаки на пути движения внутри здания (см. раздел 6 «система информации на объекте»), запасный выход адаптировать с ТРС (мобильный пандус)
4	Зона целевого назначения здания (целевого посещения объекта)	не нуждается
5	Санитарно-гигиенические помещения	не нуждается
6	Система информации на объекте (на всех зонах)	наклеить знаки «доступно для инвалида на коляске» на дверь в аудиторию и туалет, нанести тактильную разметку на полу в направлении движения к аудитории
7	Пути движения к объекту (от остановки транспорта)	есть перепады высот на пути следования от остановки общественного транспорта (письмо в гор. администрацию)
8	Все зоны и участки	текущий ремонт

* Указывается один из вариантов (видов работ): не нуждается; ремонт (текущий, капитальный); индивидуальное решение с ТСП; технические решения невозможны - организация альтернативной формы обслуживания.

4.2. Период проведения работ - 2024-2027 гг.

в рамках исполнения годовых планов финансово-хозяйственной деятельности

4.3. Ожидаемый результат (по состоянию доступности) после выполнения работ по адаптации: объект адаптирован для инвалидов и других МГН

4.4. Для принятия решения требуется, не требуется (нужное подчеркнуть):

Согласование:

4.4.1. Комиссии по проведению обследования и паспортизации объектов в сфере образования.

4.4.2. с надзорными органами (в сфере проектирования и строительства, архитектуры, охраны памятников, другое - указать);

4.4.3. техническая экспертиза; разработка проектно-сметной документации;

4.4.4. с вышестоящей организацией;

4.4.5. с общественными организациями инвалидов:

Тамбовское региональное отделение Всероссийской организации родителей детей-инвалидов


4.5. Информация размещена (обновлена) на Карте доступности субъекта Российской Федерации на сайте Государственной программы Российской

5. Особые отметки

ПРИЛОЖЕНИЯ:

Результаты обследования:

1	Территории, прилегающей к объекту	на 2 л.
2	Входа (входов) в здание	на 1 л.
3	Путей движения в здании	на 2 л.
4	Зоны целевого назначения объекта	на 1 л.
5	Санитарно-гигиенических помещений	на 1 л.
6	Системы информации (и связи) на объекте	на 2 л.
7	Результаты фотофиксации на объекте	на 8 л.
8	Поэтажные планы, паспорт БТИ	на 3 л.

	ФИО, должность	подпись
Председатель комиссии	Каят Е.Н., проректор по молодежной политике и воспитательной работе	

Члены комиссии:

Якунина И.Н., проректор по образовательной деятельности
 Осипов М.А., директор Департамента управления имуществом
 Богомолов А.В., директор Департамента по комплексной безопасности
 Мукин А.П., начальник управления правового обеспечения и имущественных отношений
 Ермакова И.В., председатель Тамбовского регионального отделения Всероссийской организации родителей детей-инвалидов
 Карев Н.Ю., проректор по персоналу, цифровизации и стратегическому развитию



Приложение 1
к Акту обследования объекта
к паспорту доступности
от «20» декабря 2023 г.

Результаты обследования:

1. Территории, прилегающей к зданию (участка)
учебный корпус № 3 – г. Тамбов, ул. Советская, д. 181Б

№ п/п	Наименование функционально-планировочного элемента	Наличие элемента			Выявленные нарушения и замечания		Работы по адаптации объектов	
		есть/нет	№ на плане	№ фото	Содержание	Значимость для инвалида (категория)	Содержание	Виды работ
1.1	Вход (входы) на территорию	есть	нет	1	нет			
1.2	Путь (пути) движения на территории	есть	нет	1	нет			
1.3	Лестница (наружная)	есть	нет	2	нет			
1.4	Пандус (наружный)	есть	нет	2	Аппарели и поручни не соответствуют нормативам	К	Установить металлический сетчатый пандус, 2-ярусные поручни	Текущий ремонт
1.5	Автостоянка и парковка	есть	нет	3	нет			
	ОБЩИЕ требования к зоне				Требуются мероприятия по адаптации зоны			Текущий ремонт

II. Заключение по зоне:

Наименование структурно-функциональной зоны	Состояние доступности (к пункту 3.4 Акта обследования ОСИ)	Приложение		Рекомендации по адаптации (вид работы) ** к пункту 4.1 Акта обследования ОСИ
		№ на плане	№ фото	

Территория, прилегающая к зоне	ДЧ-В	нет	1,2,3	Текущий ремонт
--------------------------------	------	-----	-------	----------------

* ДП-В - доступно полностью всем; ДП-И (К, О, С, Г, У) - доступно полностью избирательно (указать категории инвалидов); ДЧ-В - доступно частично всем; ДЧ-И (К, О, С, Г, У) - доступно частично избирательно (указать категории инвалидов); ДУ - доступно условно, ВНД - недоступно.

** Указывается один из вариантов: не нуждается; ремонт (текущий, капитальный); индивидуальное решение с ТСП; технические решения невозможны - организация альтернативной формы обслуживания.

Приложение 2
к Акту обследования объекта
к паспорту доступности объекта
от «20» декабря 2023 г.

Результаты обследования:

2. Входа (входов) в здание

учебный корпус № 3 – г. Тамбов, ул. Советская, д. 181Б

№ п/п	Наименование функционально-планировочного элемента	Наличие элемента			Выявленные нарушения и замечания		Работы по адаптации объектов	
		есть/нет	№ на плане	№ фото	Содержание	Значимо для инвалида (категория)	Содержание	Виды работ
2.1	Лестница (наружная)	есть	нет	2	нет			
2.2	Пандус (наружный)	есть	нет	2	Аппарели и поручни не соответствуют нормативам	К	Установить металлический сетчатый пандус, 2-ярусные поручни	Текущий ремонт
2.3	Входная площадка (перед дверью)	есть	нет	2	нет			
2.4	Дверь (входная)	есть	нет	2	нет			
2.5	Тамбур	есть	нет	4	нет			
	ОБЩИЕ требования к зоне				Требуются мероприятия по адаптации зоны			Текущий ремонт

II. Заключение по зоне:

Наименование структурно-функциональной зоны	Состояние доступности* (к пункту 3.4 Акта обследования ОСИ)	Приложение		Рекомендации по адаптации (вид работы) ** к пункту 4.1 Акта обследования ОСИ
		№ на плане	№ фото	
Вход (входы) в здание	ДЧ-В	нет	2,4	Текущий ремонт

* ДП-В - доступно полностью всем; ДП-И (К, О, С, Г, У) - доступно полностью избирательно (указать категории инвалидов); ДЧ-В - доступно частично всем; ДЧ-И (К, О, С, Г, У) - доступно частично избирательно (указать категории инвалидов); ДУ - доступно условно, ВНД - недоступно.

** Указывается один из вариантов: не нуждается; ремонт (текущий, капитальный); индивидуальное решение с ТСР; технические решения невозможны - организация альтернативной формы обслуживания.

Приложение 3
к Акту обследования объекта
к паспорту доступности объекта
от « 20 » декабря 2023 г.

Результаты обследования:

3. Пути (путей) движения внутри здания (в т.ч. путей эвакуации)
учебный корпус № 3 – г. Тамбов, ул. Советская, д. 181Б

№ п/п	Наименование функционально-планировочного элемента	Наличие элемента			Выявленные нарушения и замечания		Работы по адаптации объектов	
		есть/нет	№ на плане	№ фото	Содержание	Значимо для инвалида (категория)	Содержание	Виды работ
3.1	Коридор (вестибюль, зона ожидания, галерея, балкон)	есть	1,1а,2	5,6,7	нет		нет	
3.2	Лестница (внутри здания)	нет						
3.3	Пандус (внутри здания)	нет						
3.4	Лифт пассажирский (или подъемник)	нет						
3.5	Дверь	есть	нет	5,7				
3.6	Пути эвакуации (в т.ч. зоны безопасности)	есть		8	запасный выход не адаптирован для инвалида на коляске	К	запасный выход адаптировать с ТРС - мобильный пандус	ИР с ТСР
	ОБЩИЕ требования к зоне				Требуются мероприятия по адаптации зоны			

II. Заключение по зоне:

Наименование структурно-функциональной зоны	Состояние доступности* (к пункту 3.4 Акта обследования ОСИ)	Приложение		Рекомендации по адаптации (вид работы) ** к пункту 4.1 Акта обследования ОСИ
		№ на плане	№ фото	
Движение внутри здания	ДЧ-В	1,1а,2	5,6,7,	Индивидуальное

			8	решение с ТСР
--	--	--	---	---------------

* ДП-В - доступно полностью всем; ДП-И (К, О, С, Г, У) - доступно полностью избирательно (указать категории инвалидов); ДЧ-В - доступно частично всем; ДЧ-И (К, О, С, Г, У) - доступно частично избирательно (указать категории инвалидов); ДУ - доступно условно, ВНД - недоступно.

** Указывается один из вариантов: не нуждается; ремонт (текущий, капитальный); индивидуальное решение с ТСР; технические решения невозможны - организация альтернативной формы обслуживания.

Приложение 4
к Акту обследования объекта
к паспорту доступности объекта
от «20» декабря 2023 г.

Результаты обследования:

4. Зоны целевого назначения здания (целевого посещения объекта)
учебный корпус № 3 – г. Тамбов, ул. Советская, д. 181Б

Наименование функционально-планировочного элемента	Наличие элемента			Выявленные нарушения и замечания		Работы по адаптации объектов	
	есть/нет	№ на плане	№ фото	Содержание	Значимо для инвалида (категория)	Содержание	Виды работ
Место приложения труда	есть	23	9	нет			

II. Заключение по зоне:

Наименование структурно-функциональной зоны	Состояние доступности* (к пункту 3.4 Акта обследования ОСИ)	Приложение		Рекомендации по адаптации (вид работы)** к пункту 4.1 Акта обследования ОСИ
		№ на плане	№ фото	
Зоны целевого назначения здания	ДП-В	23	9	не нуждается

* Указывается: ДП-В - доступно полностью всем; ДП-И (К, О, С, Г, У) - доступно полностью избирательно (указать категории инвалидов); ДЧ-В - доступно частично всем; ДЧ-И (К, О, С, Г, У) - доступно частично избирательно (указать категории инвалидов); ДУ - доступно условно, ВНД - недоступно.

** Указывается один из вариантов: не нуждается; ремонт (текущий, капитальный); индивидуальное решение с ТСП; технические решения невозможны - организация альтернативной формы обслуживания.

Приложение 5
к Акту обследования объекта
к паспорту доступности объекта
от « 20 » декабря 2023 г.

Результаты обследования:
5. Санитарно-гигиенических помещений
учебный корпус № 3 – г. Тамбов, ул. Советская, д. 181Б

№ п/п	Наименование функционально-планировочного элемента	Наличие элемента			Выявленные нарушения и замечания		Работы по адаптации объектов	
		есть/нет	№ на плане	№ фото	Содержание	Значимо для инвалида (категория)	Содержание	Виды работ
5.1	Туалетная комната	есть	7,8	10,11	нет			
5.2	Душевая/ванная комната	нет						
5.3	Бытовая комната (гардеробная)	есть		12	нет			

II. Заключение по зоне:

Наименование структурно-функциональной зоны	Состояние доступности* (к пункту 3.4 Акта обследования ОСИ)	Приложение		Рекомендации по адаптации (вид работы) ** к пункту 4.1 Акта обследования ОСИ
		№ на плане	№ фото	
Санитарно-гигиенические помещения	ДП-В	7,8	10,11,12	не нуждается

* ДП-В - доступно полностью всем; ДП-И (К, О, С, Г, У) - доступно полностью избирательно (указать категории инвалидов); ДЧ-В - доступно частично всем; ДЧ-И (К, О, С, Г, У) - доступно частично избирательно (указать категории инвалидов); ДУ - доступно условно, ВНД - недоступно.

** Указывается один из вариантов: не нуждается; ремонт (текущий, капитальный); индивидуальное решение с ТСР; технические решения невозможны - организация альтернативной формы обслуживания.

Приложение 6
к Акту обследования объекта
к паспорту доступности объекта
от «20» декабря 2023 г.

Результаты обследования:
6. Системы информации на объекте
учебный корпус № 3 – г. Тамбов, ул. Советская, д. 181Б

№ п/п	Наименование функционально-планировочного элемента	Наличие элемента			Выявленные нарушения и замечания		Работы по адаптации объектов	
		есть/нет	№ на плане	№ фото	Содержание	Значимо для инвалида (категория)	Содержание	Виды работ
6.1	Визуальные средства	есть	нет	15,16	нет знаков «доступно для инвалида на коляске» на дверях в аудиторию и туалет		наклеить знаки «доступно для инвалида на коляске» на дверь в аудиторию и туалет,	Текущий ремонт
6.2	Акустические средства	есть	нет	17				
6.3	Тактильные средства	есть	нет	13,14	нет тактильной разметки на полу в направлении движения к аудитории		нанести тактильную разметку на полу в направлении движения к аудитории	Текущий ремонт
	ОБЩИЕ требования к зоне				Требуются мероприятия по адаптации зоны			

II. Заключение по зоне:

Наименование структурно-	Состояние	Приложение	Рекомендации по
--------------------------	-----------	------------	-----------------

функциональной зоны	доступности* (к пункту 3.4 Акта обследования ОСИ)	№ на плане	№ фото	адаптации (вид работы) ** к пункту 4.1 Акта обследования ОСИ
Системы информации на объекте	ДЧ-В	нет	13,14,15, 16,17	Текущий ремонт

* ДП-В - доступно полностью всем; ДП-И (К, О, С, Г, У) - доступно полностью избирательно (указать категории инвалидов); ДЧ-В - доступно частично всем; ДЧ-И (К, О, С, Г, У) - доступно частично избирательно (указать категории инвалидов); ДУ - доступно условно, ВНД - недоступно.

** Указывается один из вариантов: не нуждается; ремонт (текущий, капитальный); индивидуальное решение с ТСР; технические решения невозможны - организация альтернативной формы обслуживания.



Φoto 1



Фото 2



Фото 3



фото 4

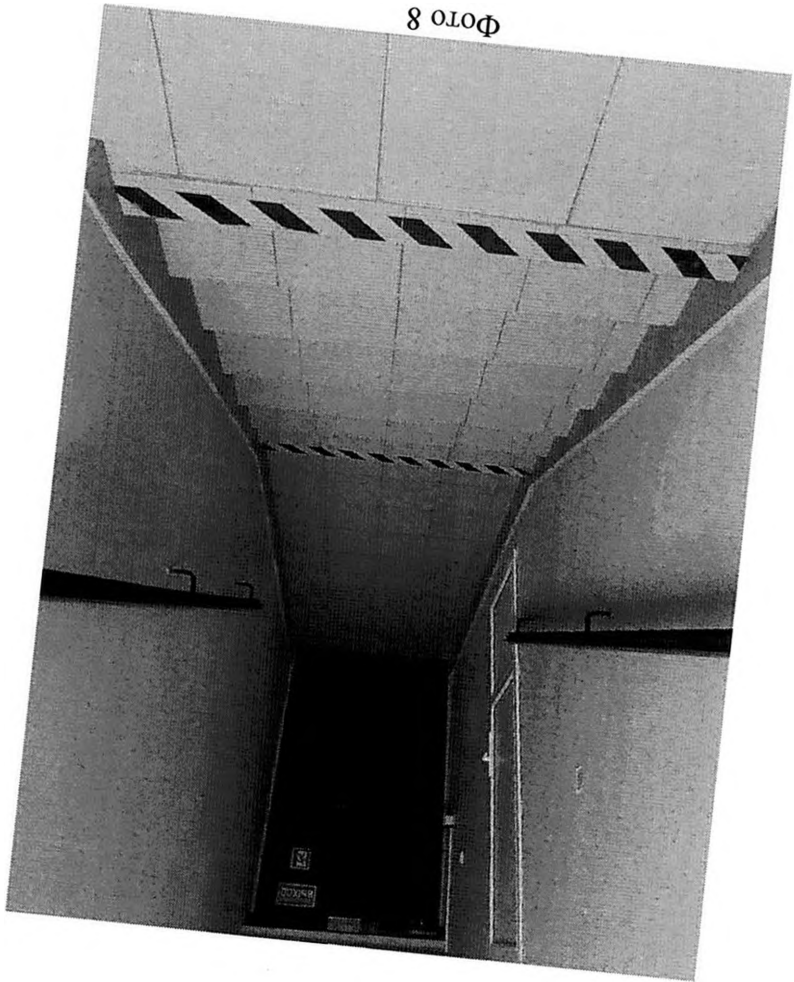


Φοτο 5

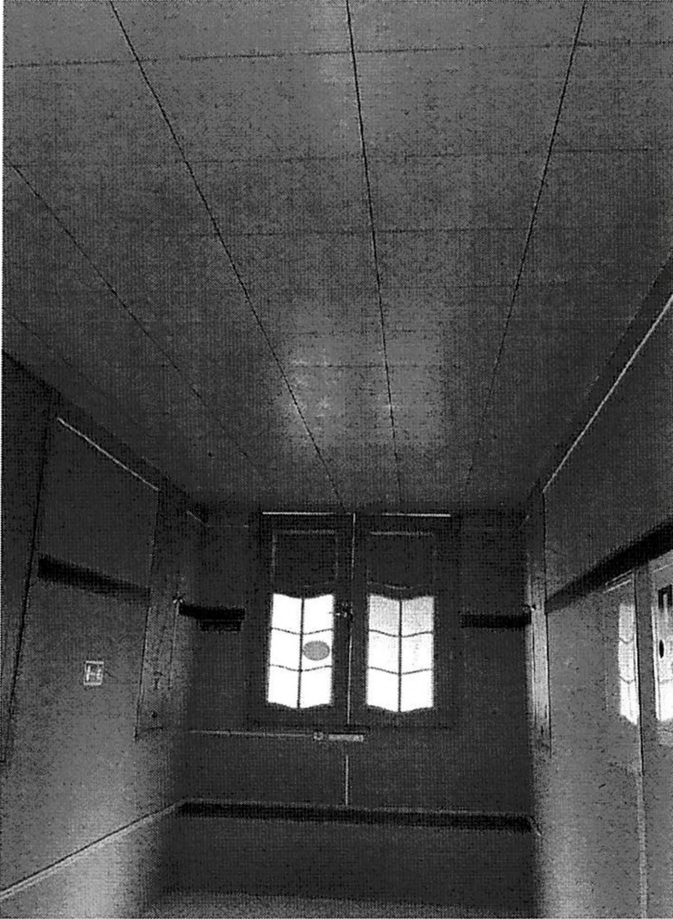


Φοτο 6

8 010Φ



ΦOTO 7



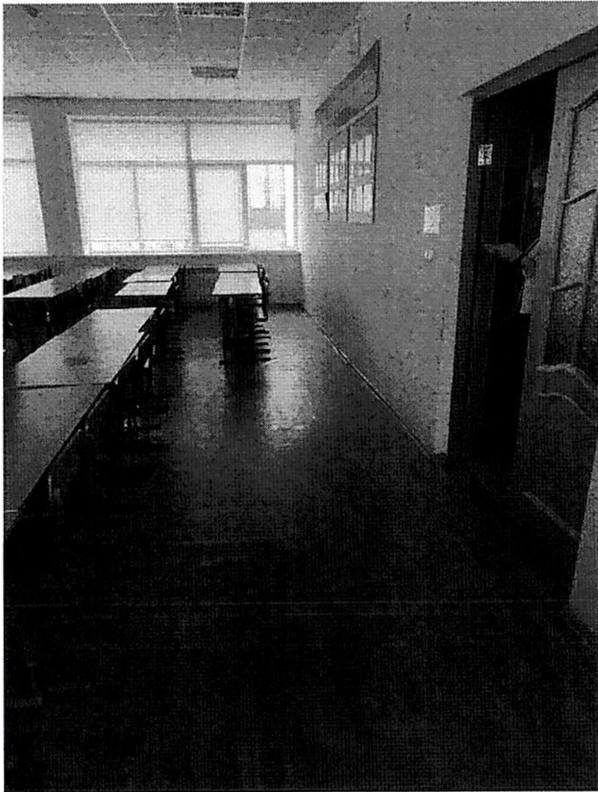


фото 9





φωτο 10



φωτο 11



фото 12

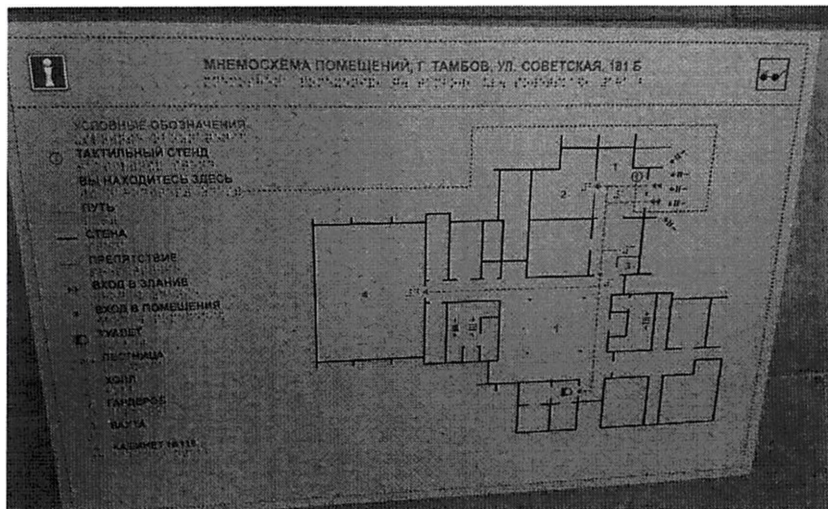


Фото 13



Фото 14



φωτο 15



φωτο 16

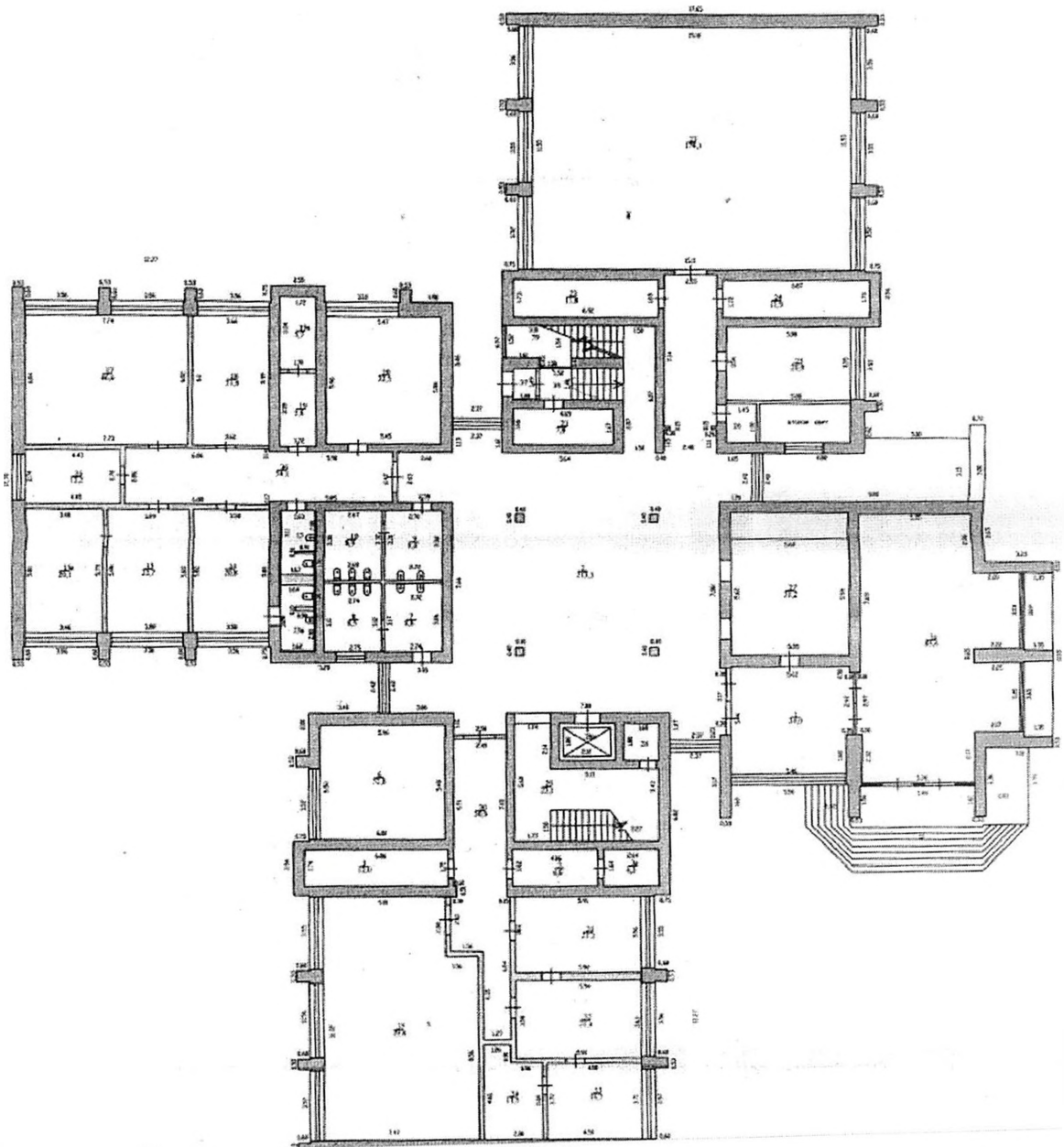


фото 17

ПЛАН 1-ГО ЭТАЖА

М 1:200

Лит.Б



Но мер кв. на ты	Назначение помещений	Формула подсчета частей помещений	Общая пло щадь	ос нов ная	вспом. мог.	бал ковк. террас, переход и кладов ых с коэф.	поме щений по внут ренне му обмеру	площа дь поме щений обла сти по внут ренне му обмеру	площа дь поме щений по внеш нему обмеру	Прим ча ние
4	5	6	7	8	9	10	11	12	13	14
	Итого по подвалу		1084,3	471,2	613,1					
1	Коридор(всп.)	$(5,62+0,18+0,35+5,46)/2*(5,44+0,30+2,97+1,88)/2-0,18*0,30-0,35*1,88$			30,0					
1а	Холл(всп.)	$(2,17+5,34+0,30+0,18+5,35+2,28)/2*(2,32+2,97+7,69+2,86+3,53+0,65+3,25+2,13)/2-0,18*7,69*0,30*2,32-0,65*(2,22+2,25)/2-2,17*2,13-2,28*2,86$			85,6					
2	Холл(всп.)	$14,21*13,78-(7,80+2,50)*1,27-1,70*(7,98+3,17+0,23)+0,30*3,17+1,12*2,50+(3,05+3,06)/2*2,42+(2,60+2,59)/2*2,43+(1,13+1,12)/2*2,37+1,50*6,07+2,55*7,14+2,48*(1,15+1,11)/2+0,15*(2,48-0,30-0,26)-0,40*0,40*4$			213,3					
3	Вспомог.	$4,06*1,62$			6,6					
3а	Вспомог.	$2,64*1,64$			4,3					
5	Вспомог.	$6,86*(1,74+1,75)/2$			12,0					
6	Кабинет	$(6,00+5,96)/2*(5,50+5,48)/2$		32,8						
7	Санузел(вспом.)	$(2,72+2,74)/2*(3,17+3,26)/2$			8,8					
8	Туалет(вспом.)	$(2,75+2,74)/2*(3,11+3,10)/2$			8,5					
9	Санузел(вспом.)	$(2,70+2,72)/2*(3,31+3,32)/2$			9,0					
10	Туалет(вспом.)	$(2,69+2,67)/2*(3,30+3,32)/2$			8,9					
13	Санузел(вспом.)	$(1,67+1,63)/2*3,11-0,10*0,91$			5,0					
13а	Санузел(вспом.)	$(1,64+1,62)/2*(3,09+2,00+0,10+1,00)/2-0,10*0,90$			5,0					
14	Кабинет	$3,58*(5,82+5,80)/2$		20,8						
15	Кабинет	$(3,89+3,88)/2*(5,86+5,83)/2$		22,7						
15а	Кабинет	$(3,48+3,46)/2*(5,81+5,79)/2$		20,1						
16	Кабинет	$(4,43+4,45)/2*(2,74+2,76)/2$		12,2						
17	Аудитории	$(7,74+7,73)/2*(6,04+6,02)/2$		46,6						
18	Кабинет	$(3,66+3,62)/2*(6,00+5,99)/2$		21,8						
19	Вспомог.	$1,72*3,39$			5,8					
19а	Вспомог.	$(1,72+1,70)/2*3,34$			5,7					

